

1º Seminário sobre a

SAÚDE DE MAGISTRADOS E SERVIDORES DO PODER JUDICIÁRIO

- ✓ EXPERIÊNCIAS DA ABAS 15 NA ADMINISTRAÇÃO DE PLANO DE AUTOGESTÃO
- ✓ APRESENTAÇÃO DIFERENCIAIS ABAS 15 AUTOGESTÃO - JUSTIÇA DO TRABALHO

Palestrante

Dr. Luís Carlos Cândido Martins Sotero da Silva

Desembargador do TRT 15 - Presidente do Conselho de Administração



EXPERIÊNCIAS DA ABAS 15 NA ADMINISTRAÇÃO DE PLANO DE AUTOGESTÃO

www.abas15.org.br

► Brasília-DF, 28 de março de 2019

Histórico da Entidade

Fase 1 - 1994 a 1999

- ✦ Forte caráter associativo
- ✦ Plano complementar dos usuários
- ✦ Público jovem
- ✦ Ausência de regulação
- ✦ Acumulo de reservas
- ✦ Valor contributivo como um percentual do salário



Histórico da Entidade

Fase 2 - 2000 a 2004

- ✚ Lei dos planos de Saúde - ANS
- ✚ Introdução de coberturas ambulatoriais
- ✚ Aumento das despesas assistenciais
- ✚ Plano único dos usuários
- ✚ Estabilidade financeira



Histórico da Entidade

Fase 3 - 2005 a 2017

- ✦ Aumento intervenção da ANS nos planos
- ✦ Judicialização
- ✦ Envelhecimento das pessoas
- ✦ Disparo das despesas assistenciais
- ✦ Congelamento das contribuições até 2014
- ✦ Preço OPME



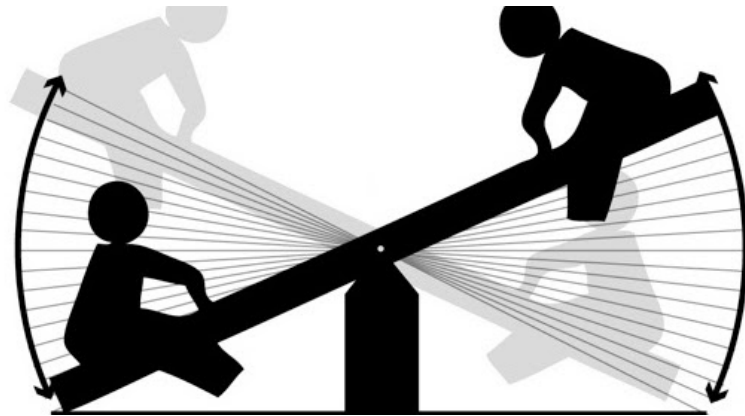
MUDANÇAS EM RELAÇÃO AO ANTIGO MODELO DE GESTÃO



Primeira Mudança

Julho/2014

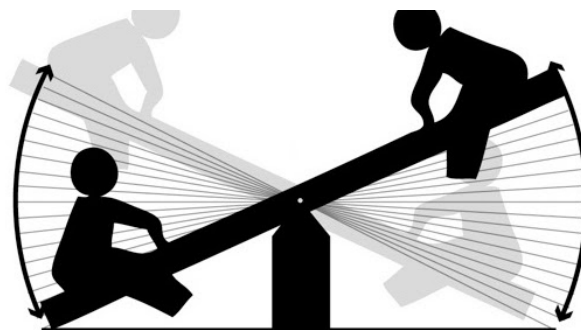
- ✦ Adoção de contribuição por faixa etária
- ✦ Reajuste da contribuição pelo índice da ANS



Segunda Mudança

Julho/2018

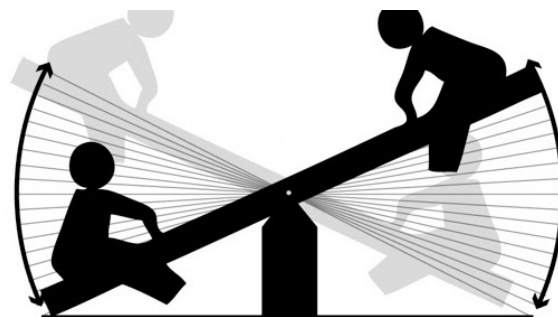
- ✦ Reforma do Estatuto - IBGC
- ✦ Produto regulamentado na ANS
- ✦ Coberturas reguladas
- ✦ Revisão da rede credenciada
- ✦ Revisão dos critérios de reembolso



Segunda Mudança

Julho/2018

- ✦ Autorização prévia para acesso aos serviços assistenciais
- ✦ Reajuste baseado em estudos atuariais
- ✦ Assistência internacional na forma de seguro viagem



A ANS e suas Reservas Obrigatórias - PEONA e PESL

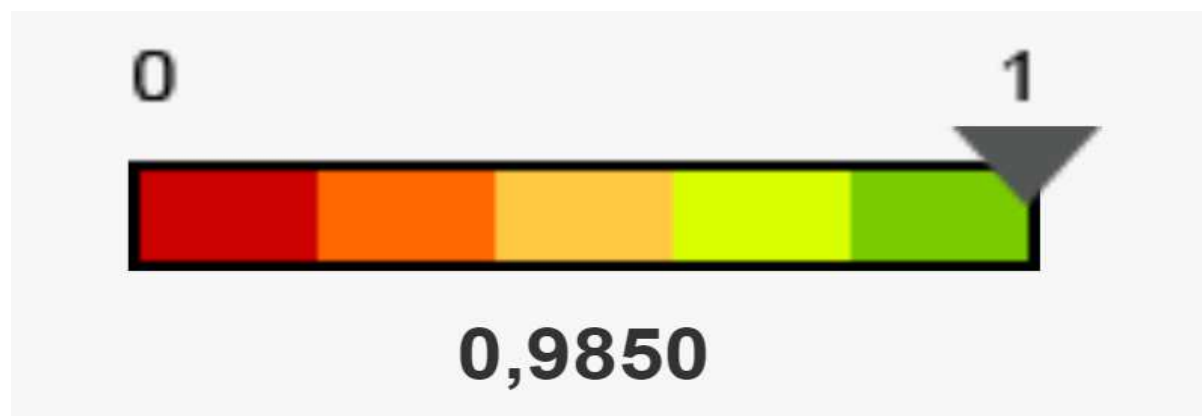
- ✦ PEONA -> Reserva para quitar imediatamente o que ocorreu e ainda não sabemos....
- ✦ PESL -> Reserva para quitar todo o “contas a pagar” imediatamente....



A ABAS 15 hoje....

IDSM - SUSTENTABILIDADE NO MERCADO

Monitoramento da sustentabilidade da operadora, considerando seu equilíbrio econômico-financeiro, passando pela satisfação do beneficiário e compromissos com prestadores.



A ABAS 15 hoje....

A força da Gestão

- ✦ Gestão Estratégica
- ✦ Gestão de Riscos
- ✦ Gestão Assistencial
- ✦ Gestão da Qualidade



A ABAS 15 hoje....

Conformidade legal

- ✚ Regulamentação ANS
- ✚ Conselho Federal de Medicina
- ✚ Sempre administrada e mantida com recursos próprios (sem qualquer recurso governamental)



A ABAS 15 hoje....

Governança Corporativa

- ✦ Com base nas melhores práticas
- ✦ Maior participação
- ✦ Melhor comunicação
- ✦ Maior transparência
- ✦ Maior profissionalização
- ✦ Mecanismos de auto regulação

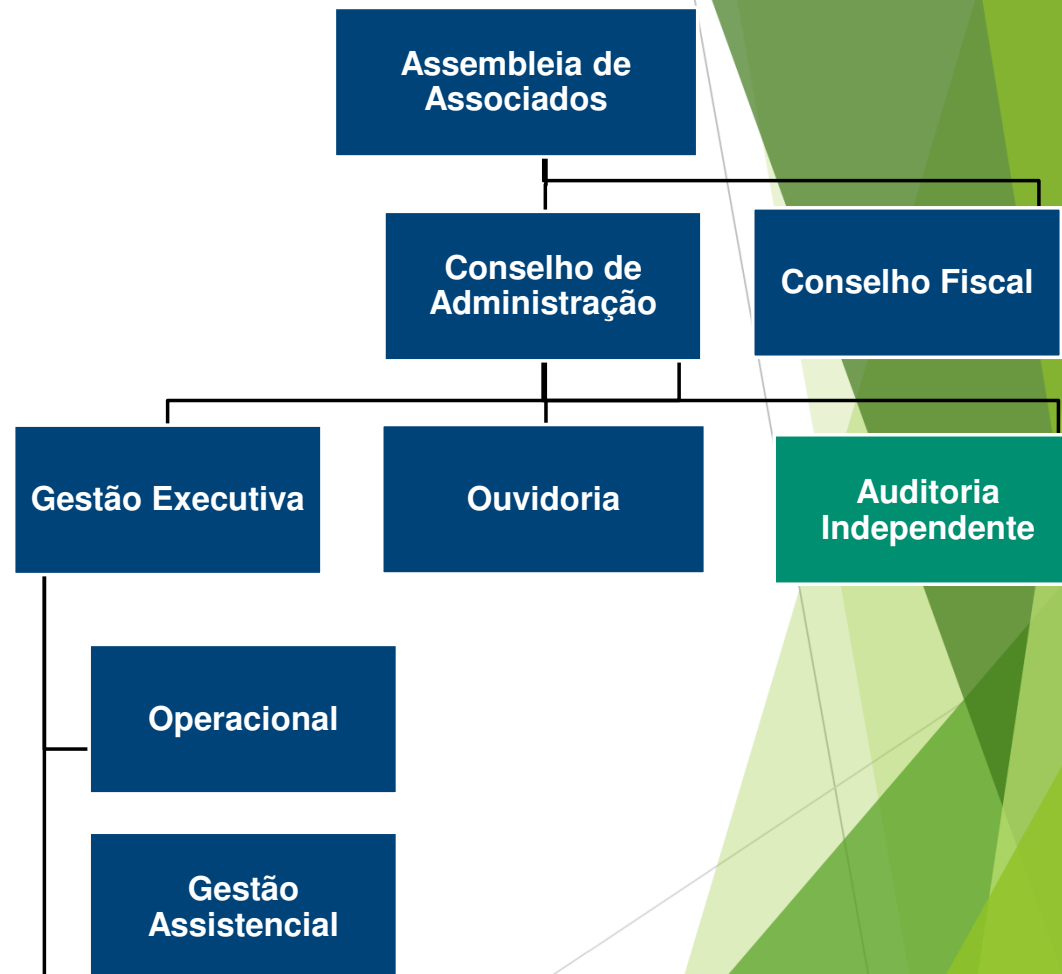
**Guia das Melhores
Práticas para
Organizações
do Terceiro Setor:
Associações e Fundações**

IBGC | Instituto Brasileiro de
Governança Corporativa

A ABAS 15 hoje....

Estrutura organizacional

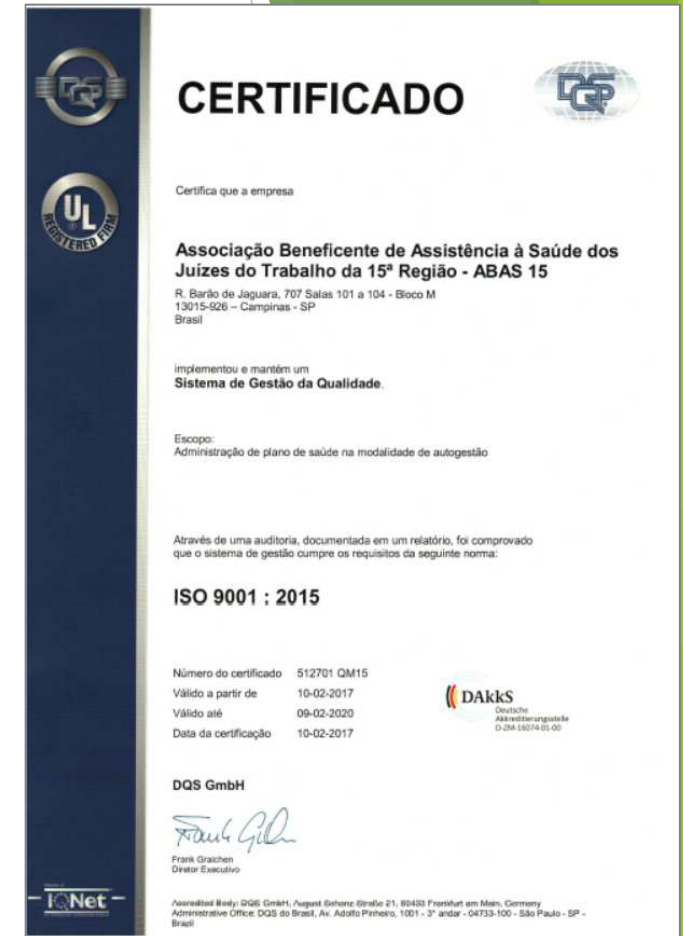
- ✦ Conselho Administrativo
- ✦ Conselho Fiscal
- ✦ Ouvidoria
- ✦ Executivo Principal
- ✦ Auditoria Independente



A ABAS 15 hoje....

Sistema de Gestão da Qualidade

- ✦ Padronização dos processos
- ✦ Plano estratégico
- ✦ Políticas, Objetivos e medição de desempenho
- ✦ Auditorias
- ✦ Planos de Ação



O Plano ABAS 15....

Ambulatorial + Hospitalar
com Obstetrícia



Agência Nacional de
Saúde Suplementar
Plano 480.712/18-0

Unimed Nacional
Rede Master

Abrangência Nacional



Assistência em Viagem



Apartamento Privativo



Rede Credenciada e
Sistema de Reembolso



Principais Hospitais Credenciados

- ✦ Hospital Oswaldo Cruz
- ✦ Beneficência Portuguesa
- ✦ Samaritano
- ✦ Incor
- ✦ Vera Cruz – Campinas
- ✦ Principais e melhores hospitais de BH (Em composição)



Principais Hospitais Rede Unimed Master

- ✚ A. C . Camargo Câncer Center
- ✚ Nove de Julho
- ✚ Santa Catarina
- ✚ Santa Joana
- ✚ Sabará
- ✚ Pro Matre Paulista
- ✚ Centro Médico Campinas



Quem pode ser Associar?



Integrantes do Poder Judiciário Trabalhista, entendendo-se como integrantes dessa categoria, os **magistrados e servidores** integrantes de tribunais das regiões **sudeste, sul e centro oeste** do Brasil.

Quem pode fazer parte do plano?



- ✦ Cônjuge, na constância do casamento;
- ✦ Companheiro, com a devida escritura de união estável registrada em cartório; e
- ✦ Filho, Enteado e criança ou adolescente sob guarda, tutela ou curatela, desde que solteiros

Quem mais pode fazer parte do plano?

- ✦ Pais e Sogros;
- ✦ Filhos ou Enteados Casados, Separados ou Divorciados;
- ✦ Genros e Noras;
- ✦ Irmãos solteiros;
- ✦ Netos solteiros
- ✦ Sobrinhos solteiros;
- ✦ Bisnetos solteiros.

Comparativo de Valores

https://www.anajustra.org.br/arquivos/Tabela_UnimedFESPAtualizada.pdf
http://www.quinzemed.com.br/coberturas_nacional.asp
http://www.ellje.com/sindicatos/SulAmerica_ANAMATRA.htm
<http://www.corretor-de-plano-de-saude.com.br/sindicato/bradesco-amb-mag.htm>
http://www.trf3.jus.br/documentos/ubas/Amil/Cartilha_AMIL_1-8-17.pdf

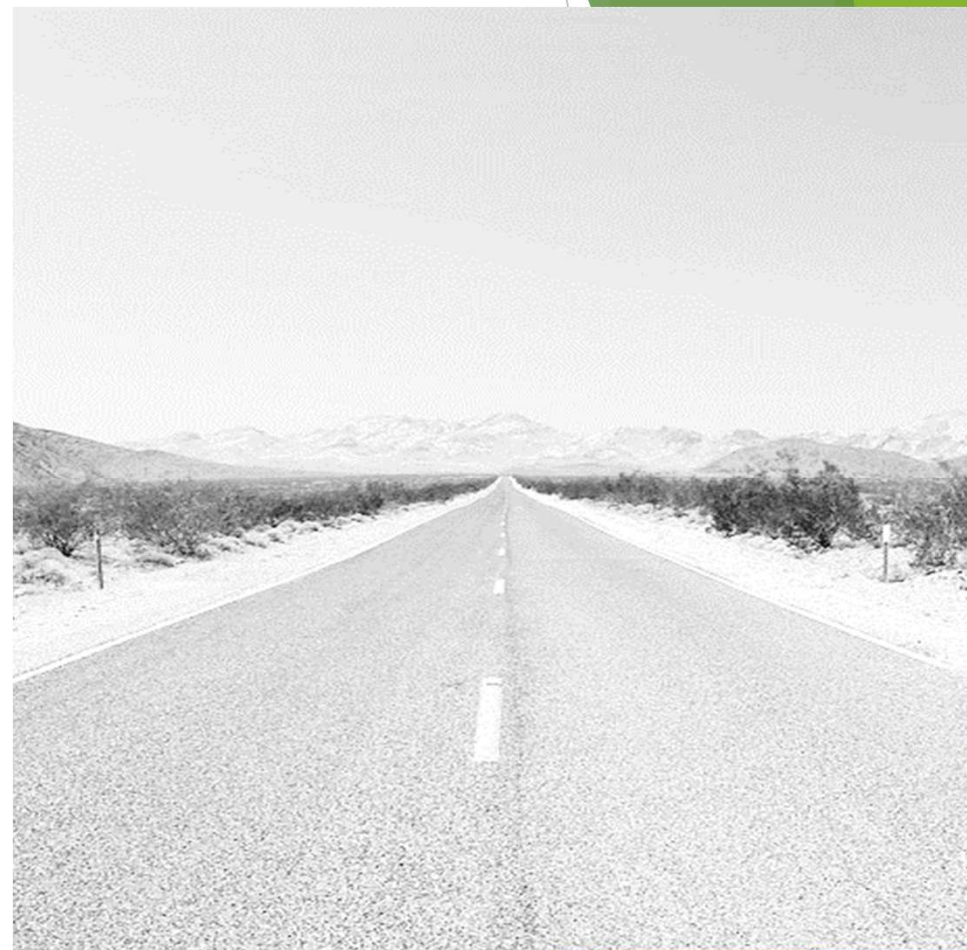
FAIXA ETÁRIA	Anajustra Nacional	Unimed	FESP	Sul América Nacional	Anamatra	TRF3 Amil Blue Gold	Saúde Bradesco AMB	ABAS 15
0 - 18	319,53			482,3		1584,27	426,83	332,74
29-23	473,02			664,22		1821,91	531,02	418,06
24 - 28	520,28			721,48		2550,67	623,46	499,1
19-33	572,22			856,1		3060,66	762,04	584,42
34 -38	629,54			934		3.519,92	489,48	669,73
39-43	849,84			1033,85		3.555,11	884,75	750,77
44-48	951,85			1181,37		3.881,31	1.045,85	836,09
49 - 53	1.161,28			1.452,99		4.968,28	1.221,96	1.224,29
54 - 58	1.567,66			1.809,11		7.402,66	1.453,63	1.612,48
59 acima	1.917,18			2.893,56		9.505,63	2.560,85	1.996,40

Co-participação de **5%** (cinco por cento) do valor de consultas, exames e/ou procedimentos ambulatoriais,

limitados a R\$ 5,00 (cinco reais), por evento.

Desafios para o Futuro

- ✦ Sustentabilidade econômica
- ✦ Custo x benefício atraente
- ✦ Medicina de resolutividade
- ✦ Contribuições acessíveis
- ✦ Posicionamento da ANS
- ✦ Judicialização
- ✦ Consolidação da governança
- ✦ Sistema de Gestão Antissuborno.



Diferenciais que você só encontrará na ABAS

- ▶ Plano de **Cobertura Nacional** com Rede própria e parceria com Unimed categoria **Master**
- ▶ Rede própria de **alto nível**;
- ▶ Reembolso - Tabela própria
- ▶ Possibilidade de inclusão de **vasto leque de familiares** :

ASSOCIADOS TITULARES

Podem ser Associados Titulares da ABAS 15 os integrantes do Poder Judiciário Trabalhista, ativos e inativos, efetivos e temporários, entendendo-se como integrantes dessa categoria os magistrados e servidores, inclusive os antigos classistas, integrantes de tribunais das regiões sudeste, sul e centro oeste do Brasil.

DEPENDENTES

Cônjuge, na constância do casamento;
Companheiro, com a devida escritura de união estável registrada em cartório; e
Filho, Enteado e criança ou adolescente sob guarda, tutela ou curatela, desde que solteiros

BENEFICIÁRIOS

Pais e Sogros;
Filhos ou Enteados Casados, Separados ou Divorciados;
Genros e Noras;
Irmãos solteiros;
Netos solteiros
Sobrinhos solteiros;
Bisnetos solteiros.

- ▶ **Coberturas adicionais** (home care e fertilização *in vitro*)

- ▶ Benefício associativo de **seguro viagem internacional gratuito !!!**

- ▶ Co-participação de **5%** (cinco por cento) do valor de consultas, exames e/ou procedimentos ambulatoriais, **limitados a R\$ 5,00** (cinco reais), por evento.

Dr. Luís Carlos Cândido Martins Sotero da Silva

Presidente do Conselho de Administração

presidencia@abas15.org.br / www.abas15.org.br

Fone: (19) 3733-5060

