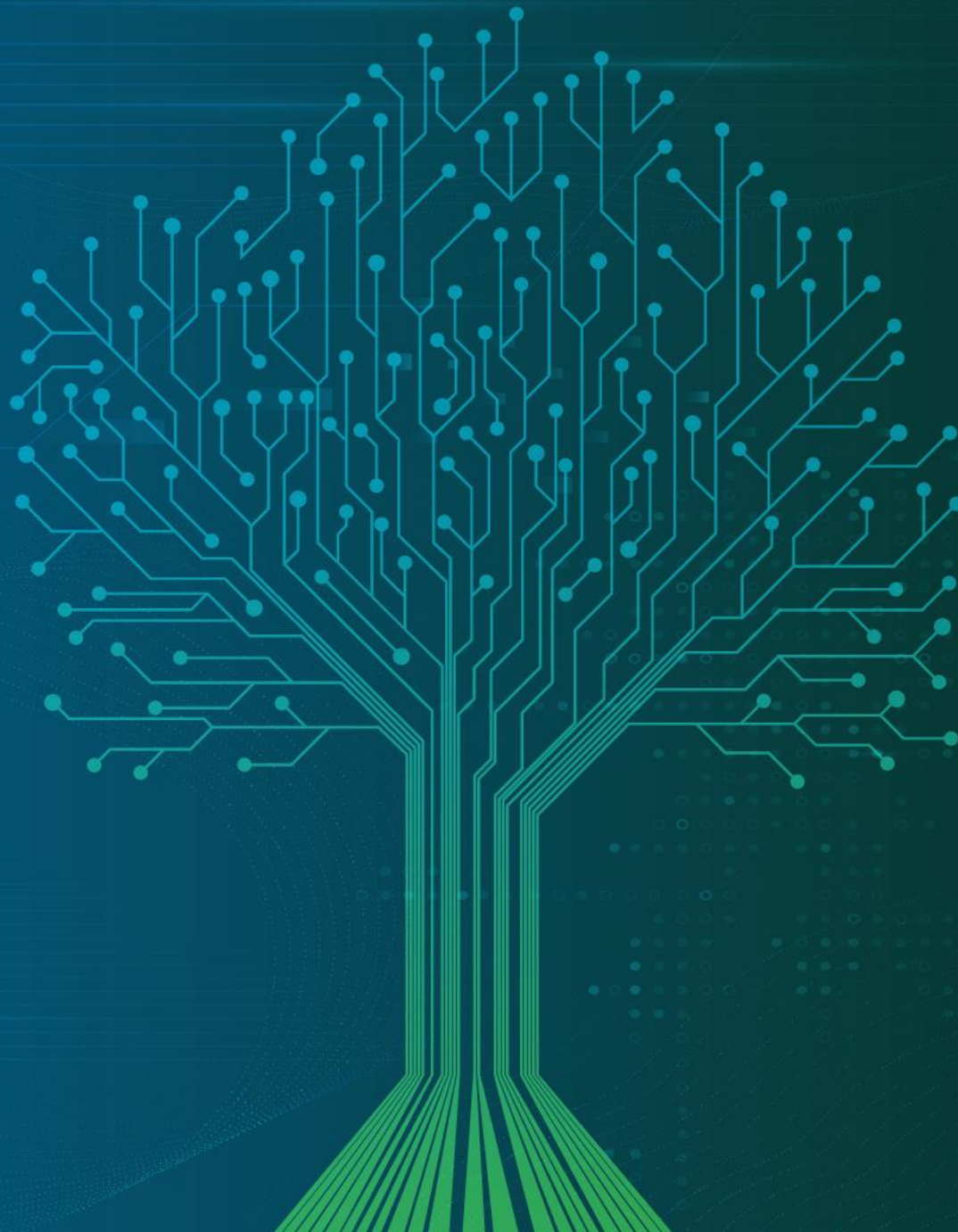


18º ENCONTRO NACIONAL DO PODER JUDICIÁRIO

2ª REUNIÃO PREPARATÓRIA

21 DE AGOSTO DE 2024

CNU CONSELHO
NACIONAL
DE JUSTIÇA



METAS NACIONAIS PROPOSTAS

Proposta da Justiça Eleitoral

META NACIONAL:	
1 - Julgar mais processos que os distribuídos	
Macrodesafio	Agilidade e produtividade na prestação jurisdicional.
Especificação Geral	Julgar quantidade maior de processos de conhecimento do que os distribuídos, excluídos os suspensos e sobrestados no ano corrente.
Justificativa	Meta consolidada e bem avaliada na consulta pública.

Proposta da Justiça Eleitoral

META NACIONAL:	
2 - Julgar processos mais antigos	
Macrodesafio	Agilidade e produtividade na prestação jurisdicional.
Especificação Geral	Identificar e julgar, até 31/12/2025, 70% dos processos distribuídos até 31/12/2023 e 95% os processos de conhecimento pendentes de julgamento há 6 anos ou mais.
Justificativa	Meta consolidada e bem avaliada na consulta pública. Os percentuais foram debatidos em razão das demandas dos cartórios eleitorais.

Proposta da Justiça Eleitoral

META NACIONAL:	4 - Priorizar o julgamento dos processos relativos a crimes contra a Administração Pública, à improbidade administrativa e aos ilícitos eleitorais.
Macrodesafio	Enfrentamento à corrupção, à improbidade administrativa e aos ilícitos eleitorais.
Especificação Geral	Identificar e julgar, até 31/12/2025, 90% dos processos referentes às eleições de 2022 e 50% dos processos referentes às eleições de 2024, distribuídos até 31/12/2024, que possam importar na perda de mandato eletivo ou em inelegibilidade.
Justificativa	Meta relevante e bem avaliada na consulta pública. Os percentuais foram adequados às eleições gerais e municipais.

Proposta da Justiça Eleitoral

META NACIONAL:		9 - Estimular a Inovação no Poder Judiciário.
Macrodesafio	Garantia dos direitos fundamentais.	
Especificação Geral	Implantar, em 2025, um projeto oriundo do laboratório de inovação, de cujo desenvolvimento tenha participado pelo menos um laboratório de outro tribunal ou órgão da administração pública, com avaliação de benefícios à sociedade e relacionados à Agenda 2030.	
Justificativa	Meta relevante e bem avaliada na consulta pública.	