

II Ciclo do Curso de Direito Penal e Processual Penal da Justiça Federal

PANORAMA DO SISTEMA CARCERÁRIO

1) DADOS DA POPULAÇÃO CARCERÁRIA

- População carcerária em junho de 2009 – 469.546
- Presos provisórios – 209.773 – 44,68%
- Presos definitivos – 259.773 – 55,32%
- Apesar do percentual médio nacional de 45% de presos provisórios, 11 estados brasileiros superam o percentual de 50%, - sete estão acima de 60% - e dois estão acima de 70%
- Déficit de vagas: 170.000
- Taxa encarceramento - Brasil – 245 - EUA – 756 - RUSSIA – 629
- Maior taxa de encarceramento no Brasil - MS – 567 - AC – 431 - SP – 383 - RR – 372 - MT – 369 - AP – 367

CASO ILUSTRATIVO

- **O CASO MARIA DA SILVA** – Encontrava-se recolhida no presídio Júlia Maranhão desde setembro de 2008, em virtude de ter sido presa em flagrante em face do delito de falsificação de moeda. O processo correu inicialmente na Comarca de Guarabira, contudo, foi declinada a competência para 1ª Vara Federal. O decreto de prisão da Justiça Federal foi revogado em setembro de 2008. O alvará deixou de ser cumprido porque o juiz de direito em plantão informou a ré tinha processo tramitando na vara de execução penal, sem observar que tal a pena era pena alternativa e não de reclusão. O mais grave é que o crime estava prescrito e tal fato foi reconhecido no mês seguinte (outubro de 2008). Apesar disso, a senhora Elenilda, mãe de oito filhos, todos menores de idade e alguns vivendo atualmente em creche comunitária, permaneceu presa por mais de um ano sem justo motivo até que, no Mutirão Carcerário fosse reparada a injustiça, na noite de ontem, dia 14/09/2009.

MUTIRÃO NA PARAÍBA

- Na Paraíba foram analisados 6.336 processos. Obtiveram liberdade 451 presos condenados, e 319 presos provisórios, totalizando 770 alvarás de soltura.
- Foram inspecionados cinco presídios em João Pessoa, quatro em Campina Grande, três em Patos. Todas essas inspeções constarão do relatório final. Em dois desses presídios o CNJ recebeu denúncia de tortura, que estão sob apuração. Em todos os presídios inspecionados o CNJ solicitará providências de melhorias, para adequá-los à Lei de Execução Penal.
- O mutirão da PB revelou a maior quantidade de presos com penas vencidas; mais de 90 casos ao todo, o mais grave com quatro anos de excesso, mas temos também um caso que descobrimos de preso com sentença absolutória, que só foi liberado no mutirão, quase um ano após a sua absolvição.

MUTIRÕES PELO BRASIL

- O mutirão carcerários estão libertando em média 30% dos presos provisórios, o que projeta aproximadamente 60.000 prisões ilegais, apenas em relação aos provisórios
- Para a abertura de 60.000 vagas no sistema seriam necessários 1.800.000.000 (um milhão e oitocentos mil reais), aproximadamente, fora o custeio mensal dessas vagas.
- Até o presente momento foram 38.000 processos examinados, 7.500 alvarás de soltura expedidos (equivalente a trinta presídios de porte médio), e um total de 11.500 benefícios concedidos, dentre os quais, além dos alvarás de soltura por extinção de pena, temos progressão de regime, livramento condicional e relaxamento de flagrante.

MUTIRÕES PELO BRASIL

- 7.500 vagas custam aproximadamente 230 milhões de reais.
- Quanto aos adolescentes em conflito com a lei, até o presente momento foram 1.400 processos examinados e 310 alvarás de soltura, todos com excesso de prazo das internações provisórias e definitivas.
- As decisões estão reconhecendo excesso de prazo da prisão processual, na maioria dos casos, e falta de justa causa para a prisão, em função do delito cometido e de outras circunstâncias.
- Além disso, estamos fazendo inspeções em presídios, trabalhando com os temas VEC Virtual, reinserção social, aperfeiçoamento da legislação sobre a matéria, e outros temas correlatos.

MUTIRÕES PELO BRASIL

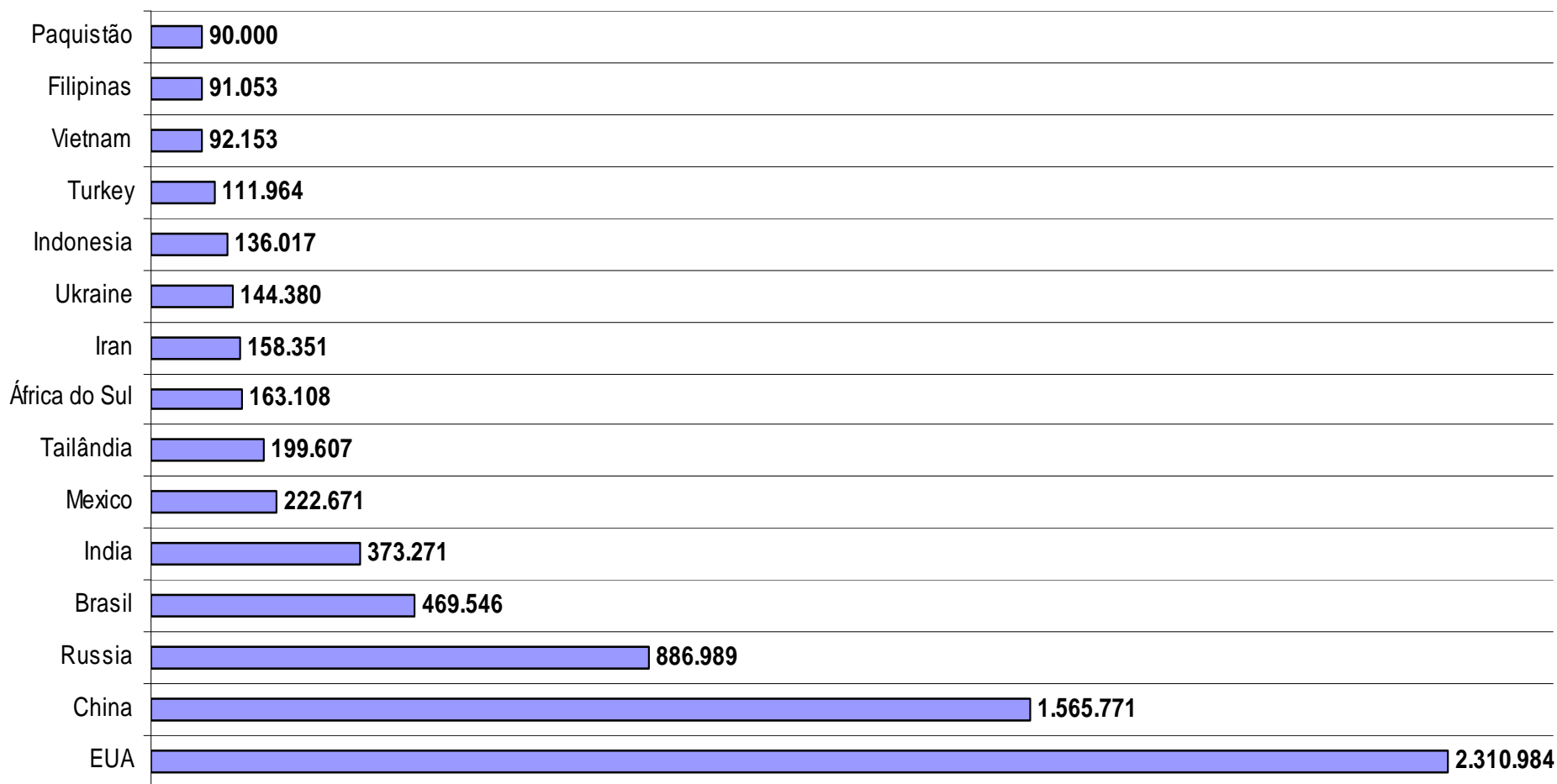
- Em Alagoas, estado com o maior percentual de presos provisórios antes do mutirão carcerário (77%), dos 1.848 processos examinados, foram expedidos 458 alvarás de soltura, e concedidos no total 502 benefícios.
- No Brasil, já encontramos mais de 170 casos de penas vencidas.
- Imaginávamos que a má qualidade do encarceramento fosse responsabilidade apenas do Executivo. Mas não é bem assim, o longo tempo de duração dos processos criminais faz com que, em alguns estados, o percentual de presos provisórios chegue a quase 80%, enquanto a média nacional é de 45%, inviabilizando um planejamento racional por parte da administração penitenciária.

MUTIRÕES PELO BRASIL

- Os excessos de prazo de cumprimento da pena, concessão de livramento condicional e progressão de regime torna irregular a prisão e eleva as estatísticas do sistema carcerário brasileiro.
- Já encontramos preso com pena vencida há mais de três anos; preso com sentença absolutória proferida há quase um ano; preso provisório há onze anos; presos doentes terminais que, por questão humanitária, não poderiam continuar encarcerados; presos sem inquérito concluído ou sem denúncia formalizada há mais de três.
- Esse breve diagnóstico dos mutirões indica falhas que são nossas, e de todo o sistema de justiça criminal.

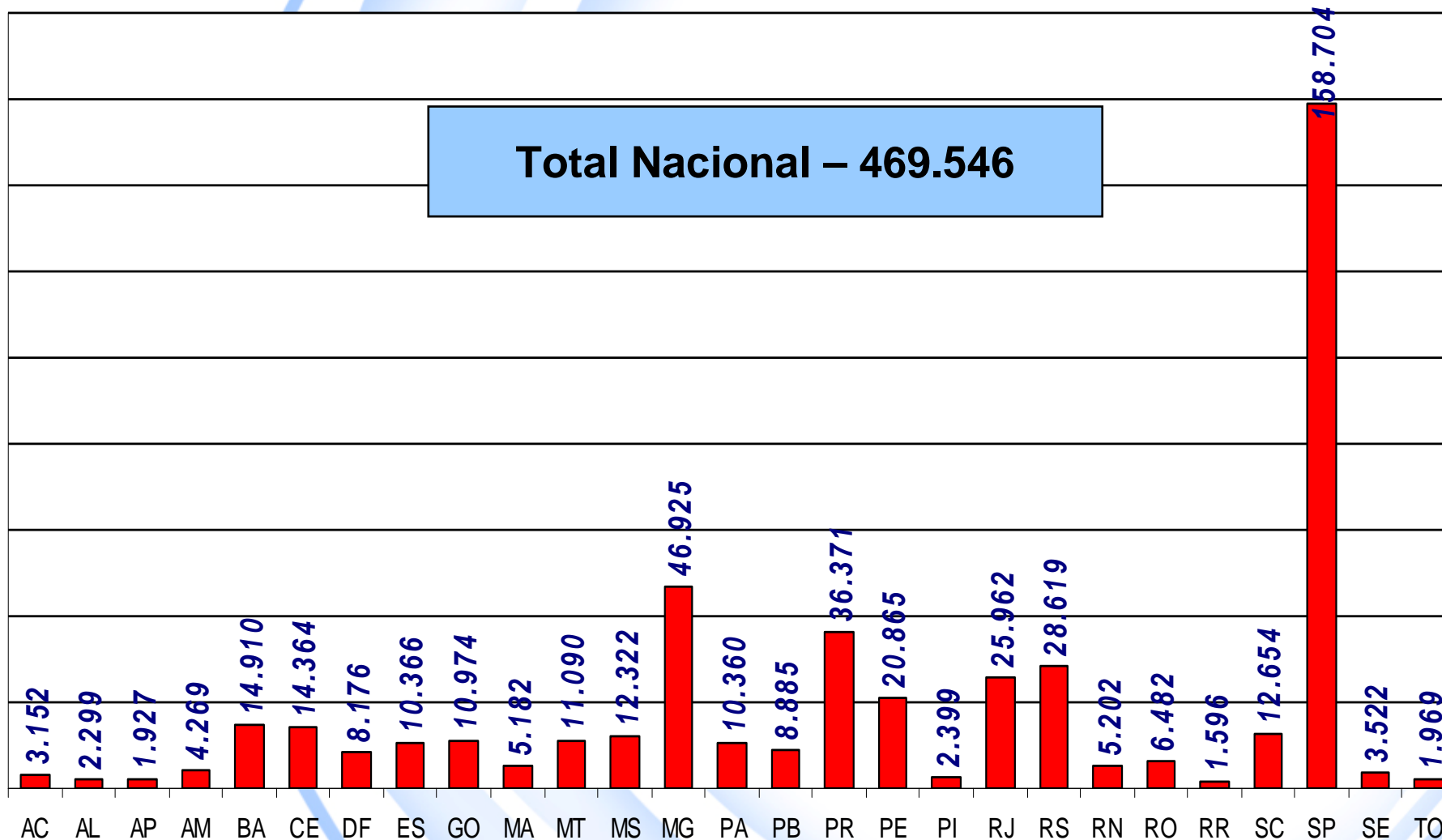
POPULAÇÃO CARCERÁRIA NO MUNDO

População Carcerária no Mundo - 15 maiores populações



POPULAÇÃO CARCERÁRIA POR ESTADO

Jun/2009



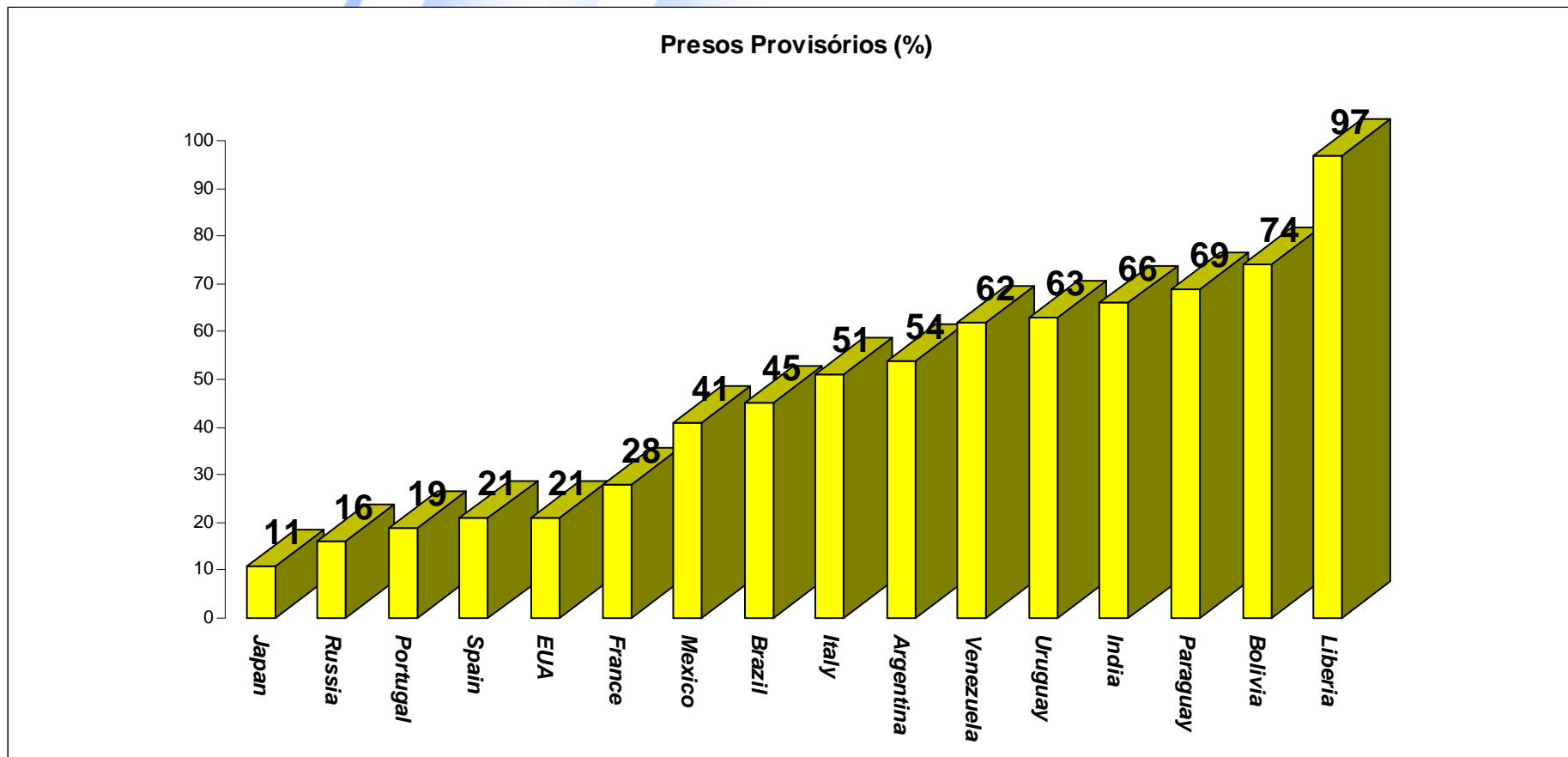
COMPARATIVO DA POPULAÇÃO CARCERÁRIA DO BRASIL 2008 E 2009

DADOS INFOPEN - DEZ/2008	
UF	POPULAÇÃO CARCERÁRIA
AC	3.036
AL	2.183
AM	4.163
AP	2.104
BA	9.082
CE	13.560
DF	7.782
ES	9.788
GO	10.603
MA	4.615
MG	43.269
MS	12.753
MT	10.729
PA	8.849
PB	8.917
PE	19.808
PI	2.257
PR	36.556
RJ	25.625
RN	3.969
RO	5.978
RR	1.522
RS	27.636
SC	12.321
SE	3.036
SP	154.696
TO	1.850
Total	446.687

DADOS ÍNDICE PENITENCIÁRIO - JAN/2009	
UF	POPULAÇÃO CARCERÁRIA
AC	2.888
AL	2.210
AM	4.199
AP	2.187
BA	14.477
CE	12.783
DF	6.717
ES	9.694
GO	9.971
MA	4.380
MG	41.682
MS	12.828
MT	10.341
PA	9.502
PB	8.895
PE	19.748
PI	2.416
PR	36.720
RJ	25.625
RN	4.814
RO	5.514
RR	1.459
RS	27.495
SC	12.217
SE	3.001
SP	154.544
TO	1.891
Total	448.198

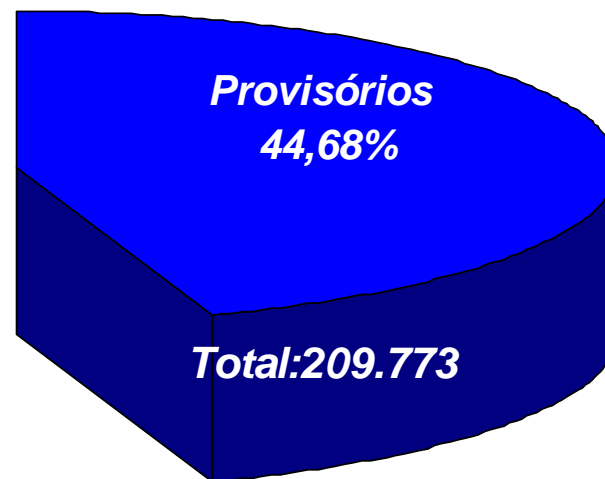
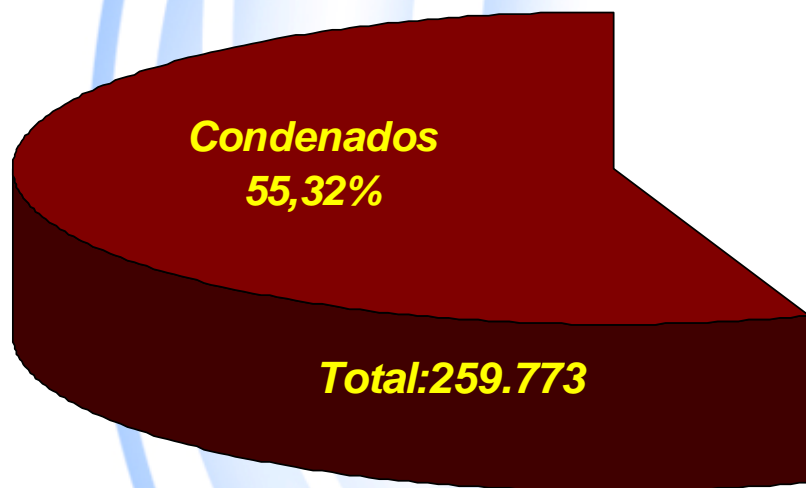
DADOS ÍNDICE PENITENCIÁRIO - JUN/2009	
UF	POPULAÇÃO CARCERÁRIA
AC	3.152
AL	2.299
AM	4.269
AP	1.927
BA	14.910
CE	14.364
DF	8.176
ES	10.366
GO	10.974
MA	5.182
MG	46.925
MS	12.322
MT	11.090
PA	10.360
PB	8.885
PE	20.865
PI	2.399
PR	36.371
RJ	25.962
RN	5.202
RO	6.482
RR	1.596
RS	28.619
SC	12.654
SE	3.522
SP	158.704
TO	1.969
Total	469.546

COMPARATIVO PRESOS PROVISÓRIOS



PERCENTUAL PRESOS – Jun/2009

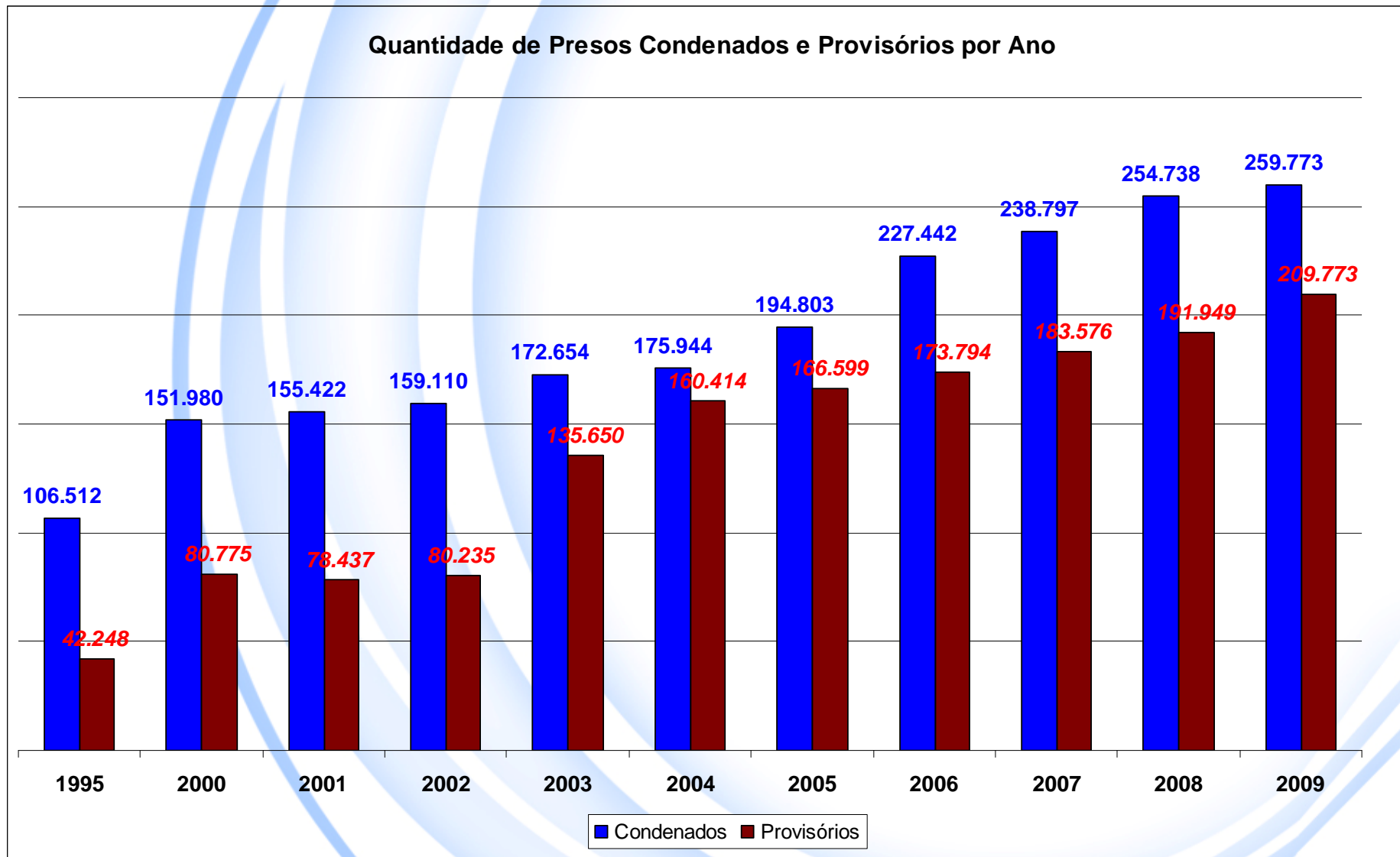
Percentual Provisórios e Condenados - Jun/2009



Total de Presos = 469.546

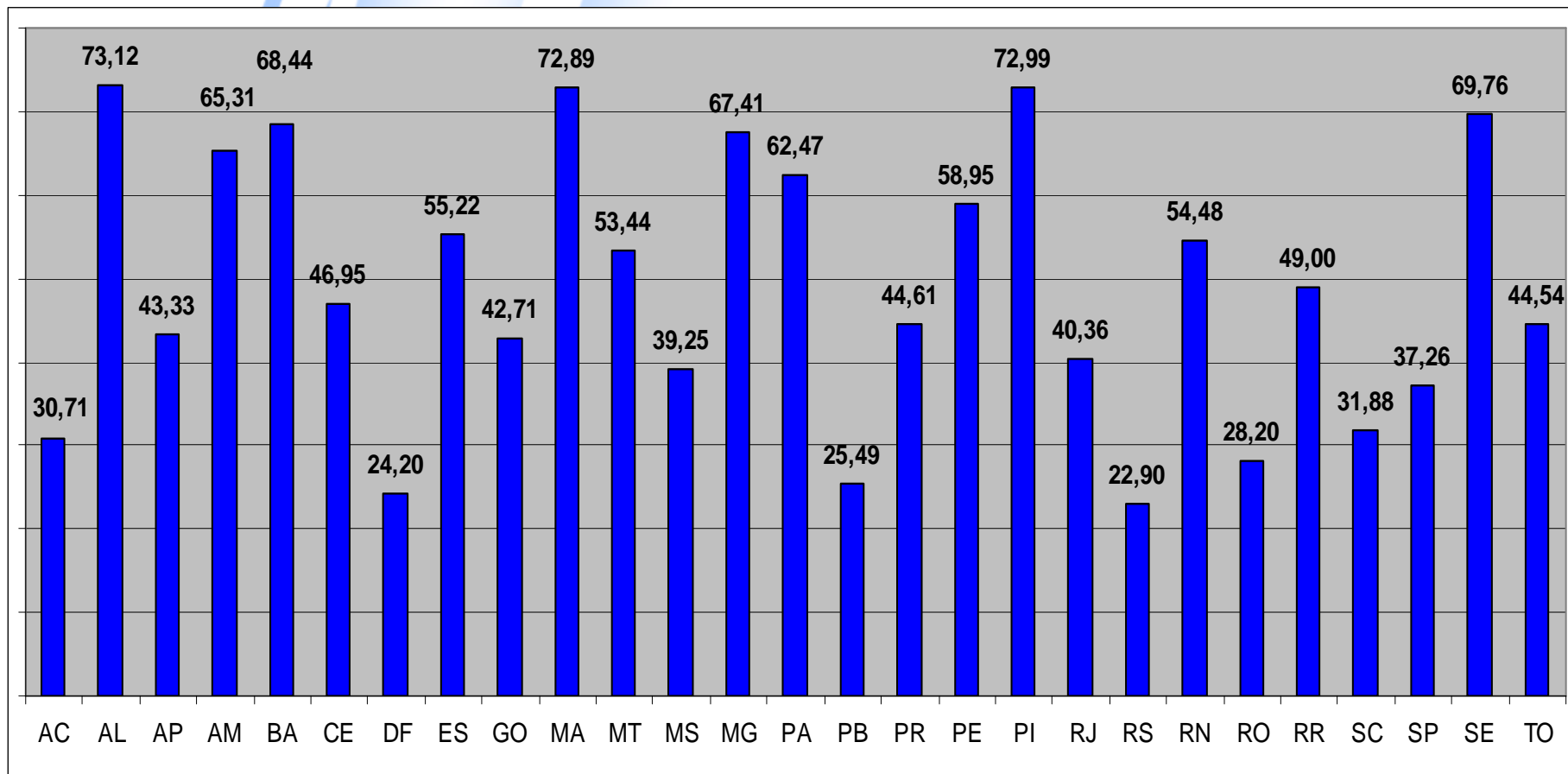
CONDENADOS E PROVISÓRIOS

Jun/2009



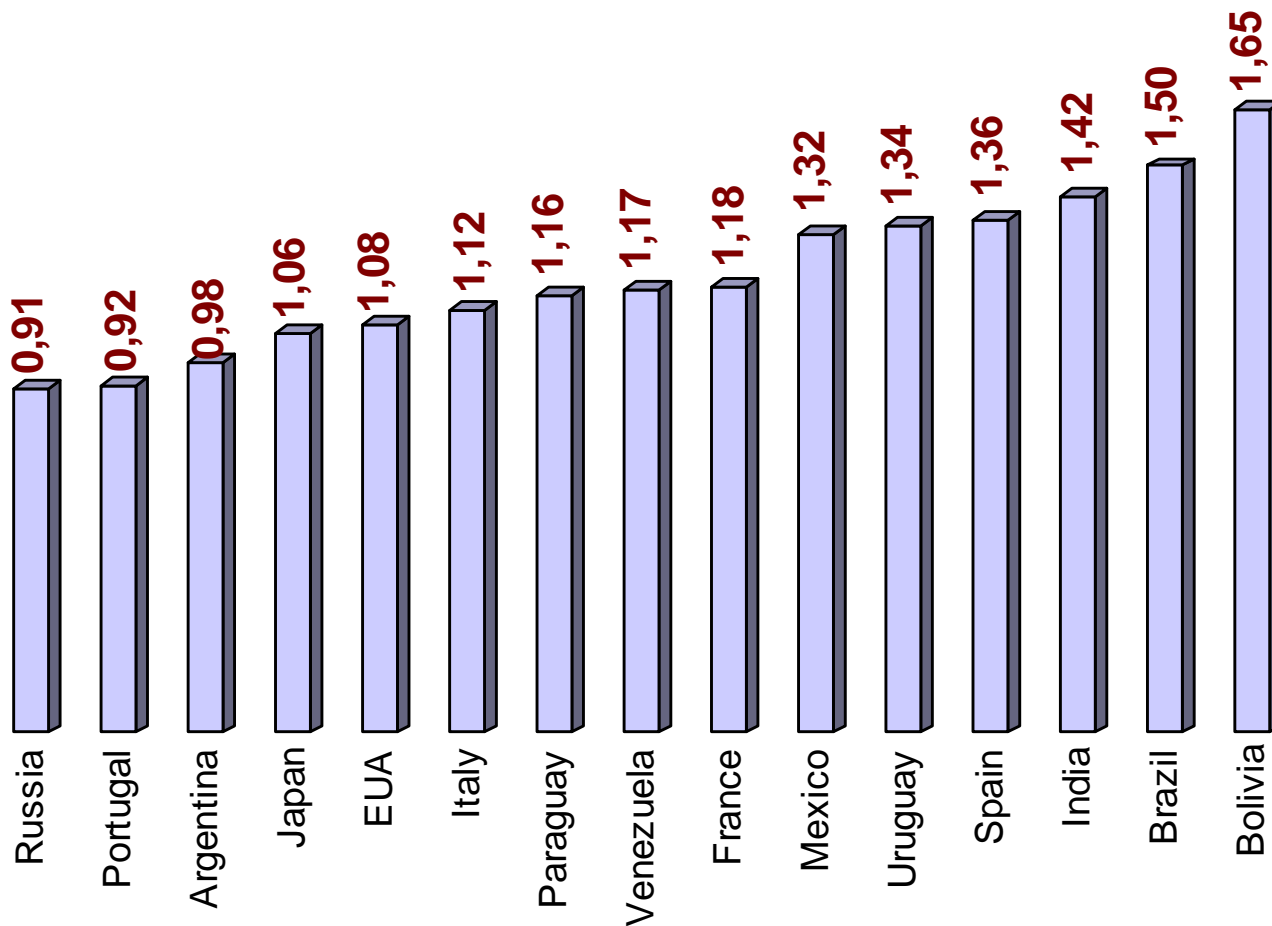
Fonte: INFOPEN - Relatórios Estatísticos - Analíticos do Sistema Prisional – Jun/2009

% PRESOS PROVISÓRIOS EM RELAÇÃO AO TOTAL DE PRESOS POR UF - Jun/2009



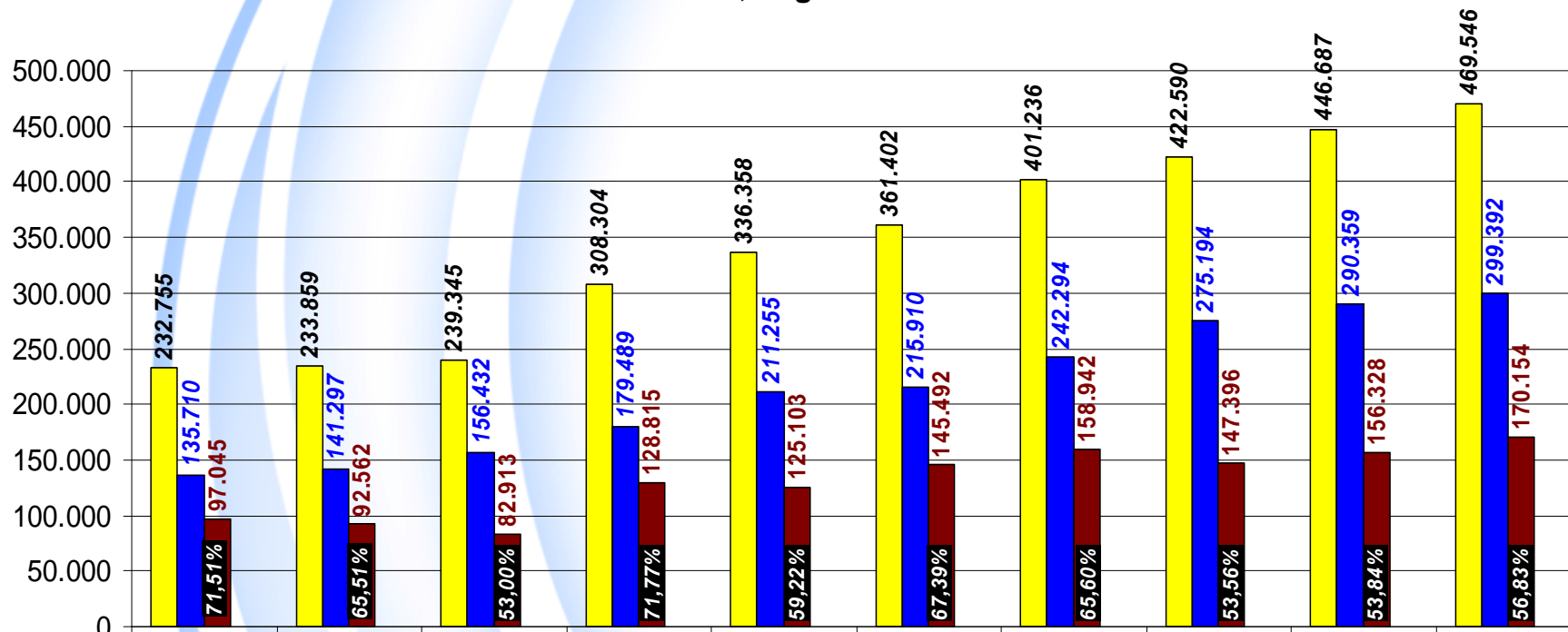
TAXA DE OCUPAÇÃO DOS ESTABELECEMENTOS PRISIONAIS

Em quantas vezes a população carcerária excede o número de vagas - 15 Maiores déficits e o Brasil



COMPARATIVO PRESOS E VAGAS

Quantidade de Presos, Vagas e Déficit no Brasil



■ Presos	232.755	233.859	239.345	308.304	336.358	361.402	401.236	422.590	446.687	469.546
■ Vagas	135.710	141.297	156.432	179.489	211.255	215.910	242.294	275.194	290.359	299.392
■ Déficit	97.045	92.562	82.913	128.815	125.103	145.492	158.942	147.396	156.328	170.154
□ % Presos/Vagas	71,51%	65,51%	53,00%	71,77%	59,22%	67,39%	65,60%	53,56%	53,84%	56,83%

Fonte: INFOPEN - Relatórios Estatísticos - Analíticos do Sistema Prisional – jun/2009

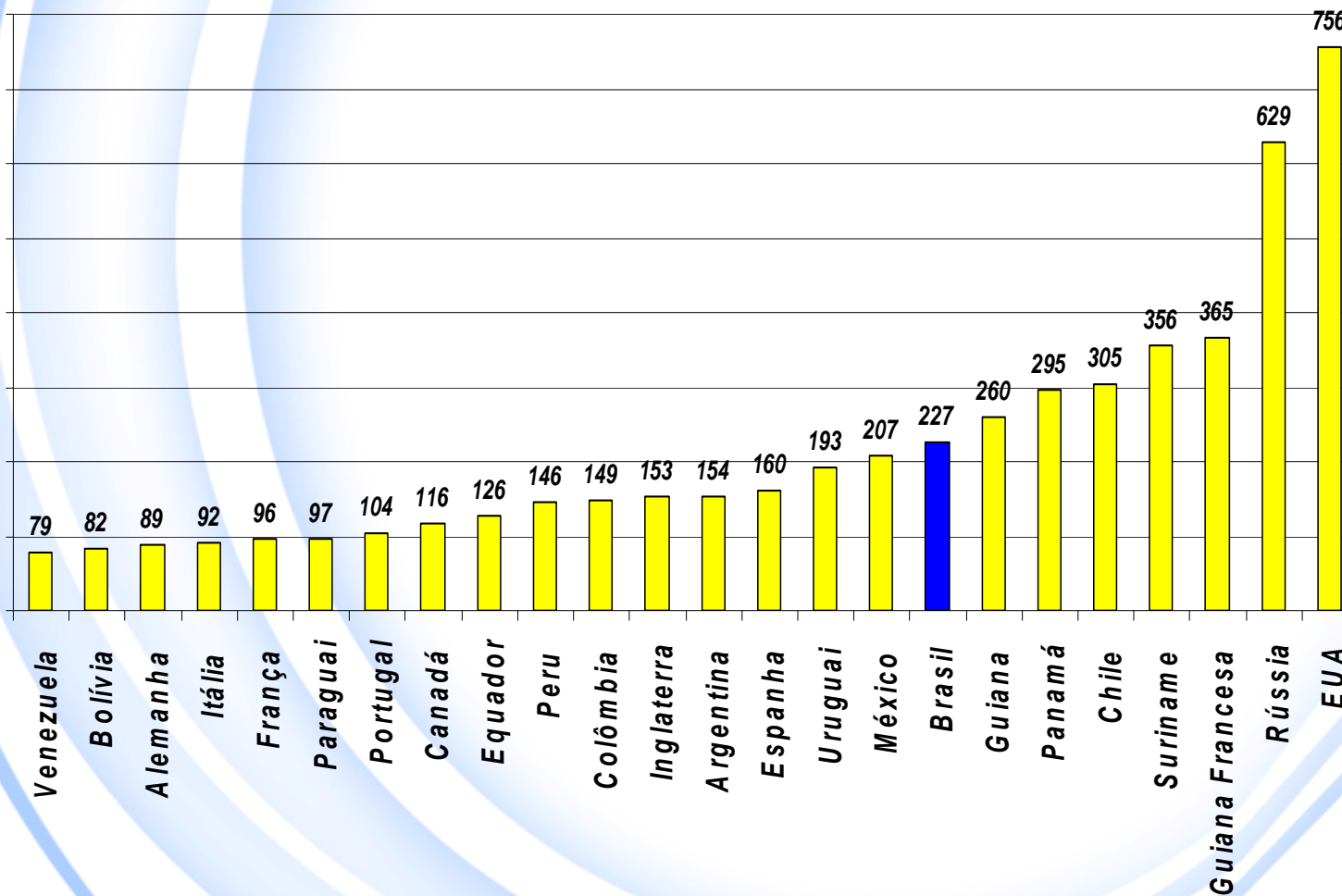
OBS:

- A População excedente de Presos no Brasil é a metade da População de Anápolis no Estado de Goiás, com 331.329 habitantes, dados do IBGE 2008.

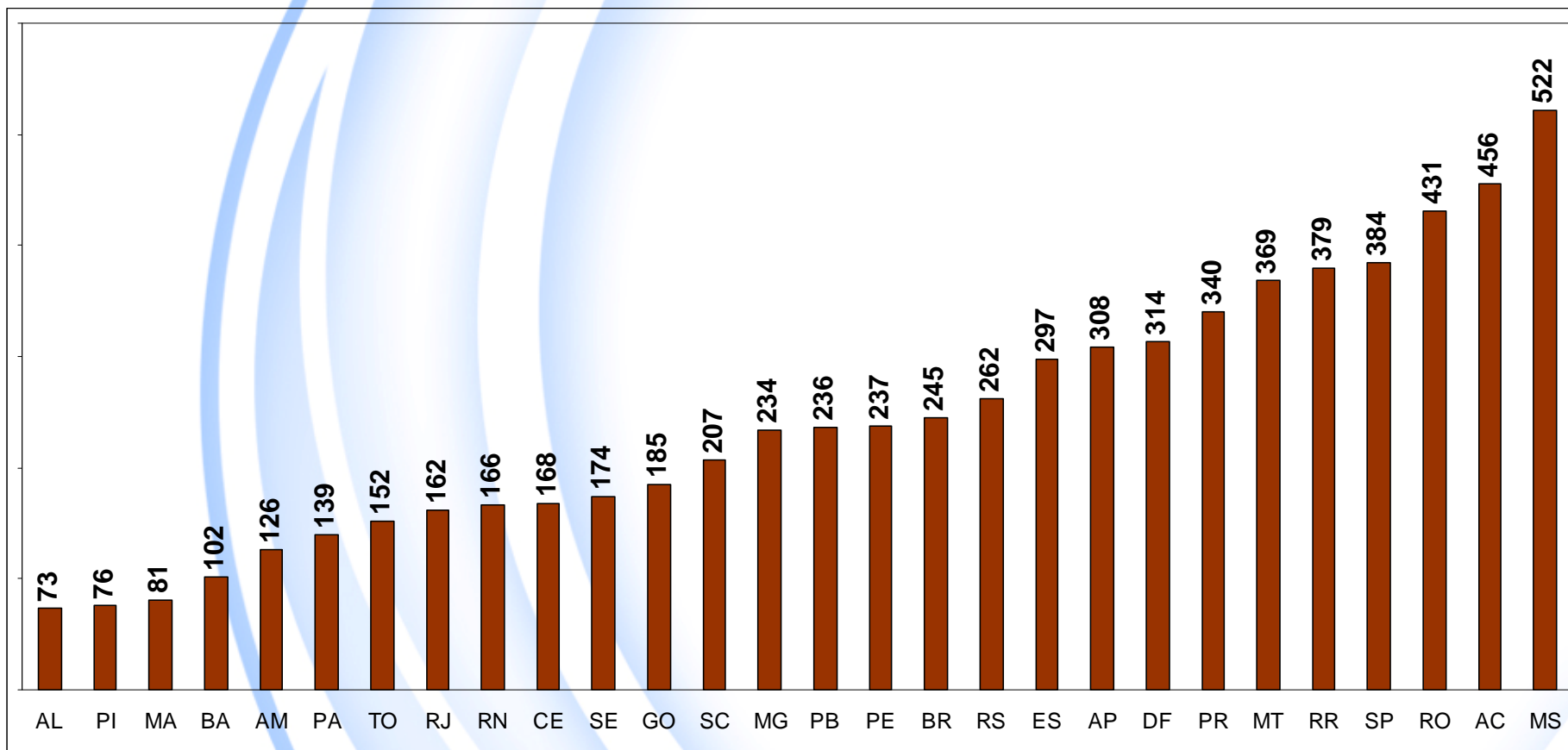
TAXA DE ENCARCERAMENTO NO MUNDO E NO BRASIL

Países		Taxa Encarceramento
América do Norte	Canadá	116
	EUA	756
América Central	México	207
	Panamá	295
América do Sul	Argentina	154
	Bolívia	82
	Brasil	227
	Chile	305
	Colômbia	149
	Equador	126
	Guiana	260
	Paraguai	97
	Peru	146
	Suriname	356
	Uruguai	193
	Venezuela	79
	Guiana Francesa	365
	Europa	Alemanha
Espanha		160
França		96
Inglaterra		153
Itália		92
Portugal		104
Ásia	Rússia	629

Taxa de Encarceramento

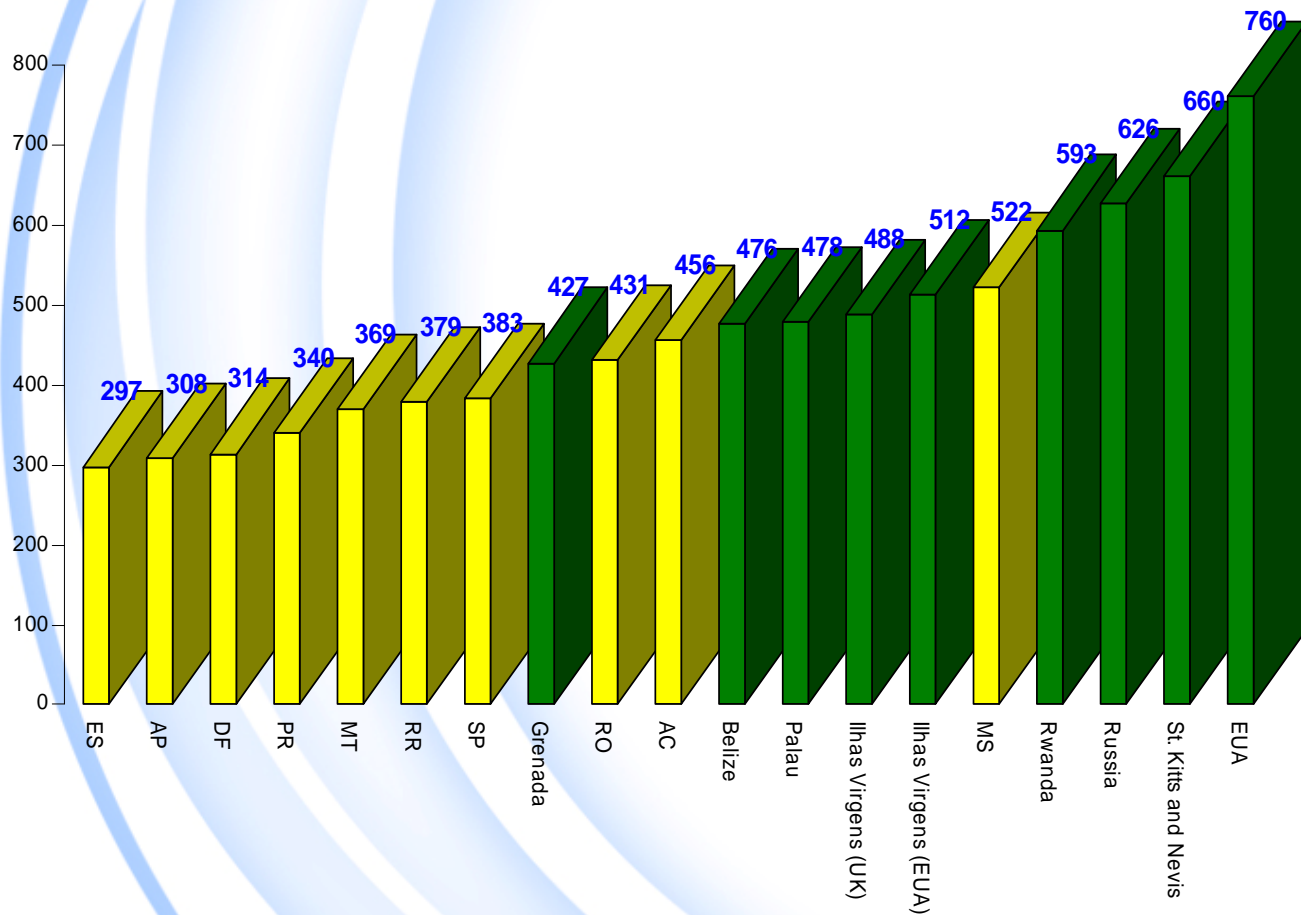


TAXA DE ENCARCERAMENTO NOS ESTADOS BRASILEIROS

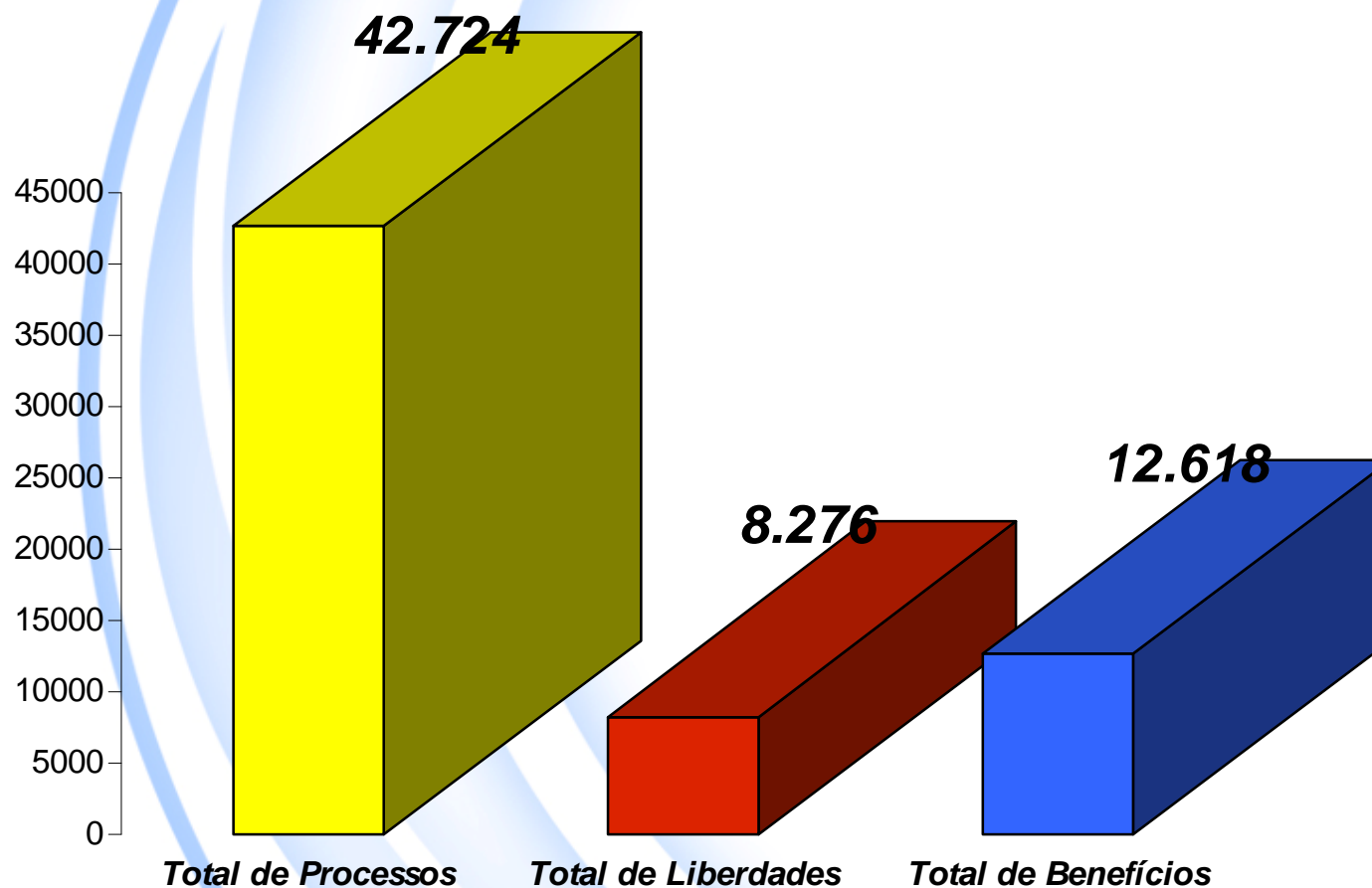


TAXA DE ENCARCERAMENTO

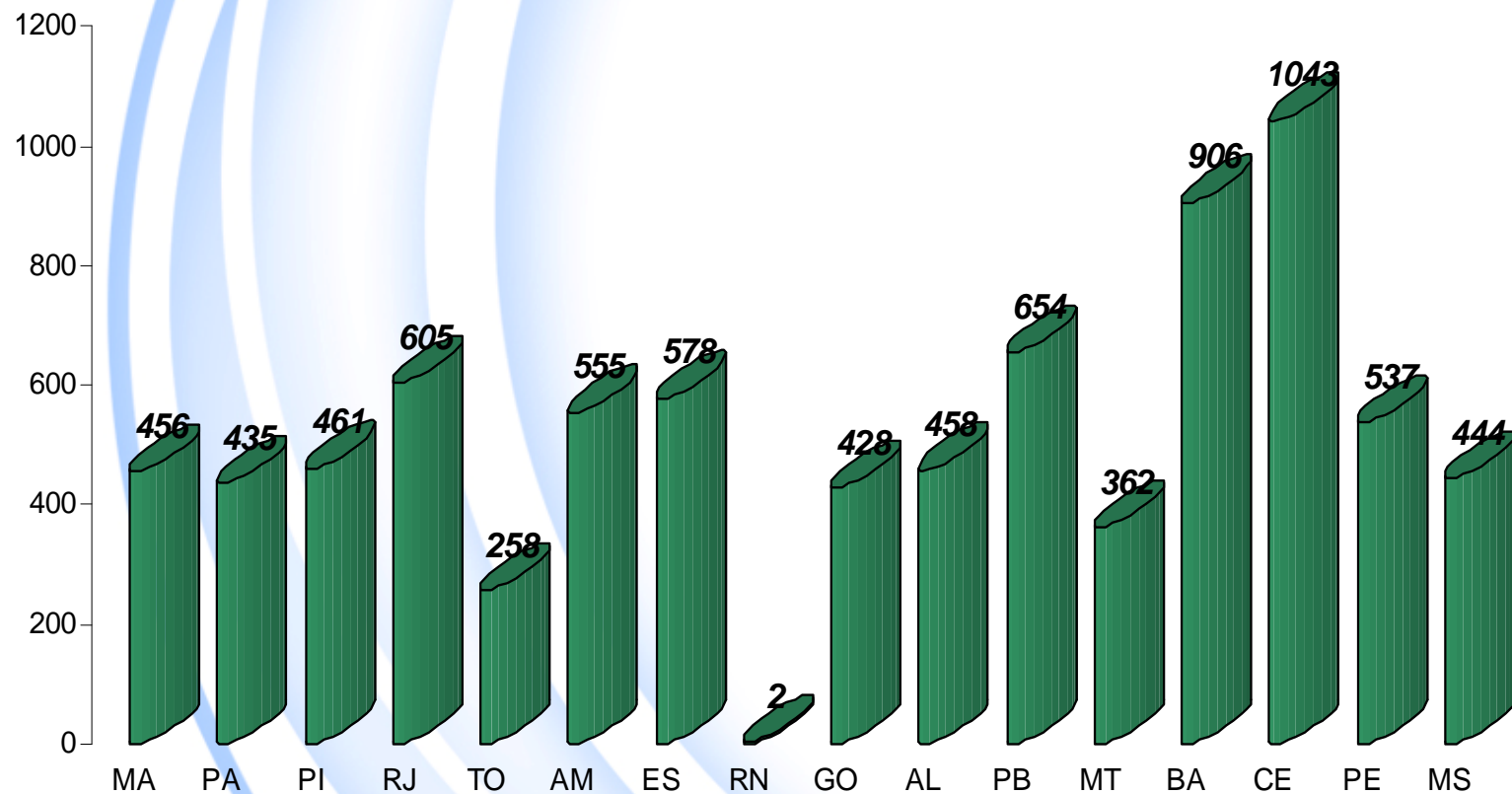
As 10 maiores taxas de encarceramento: mundo e Brasil



RESUMO DO RESULTADO DOS MUTIRÕES

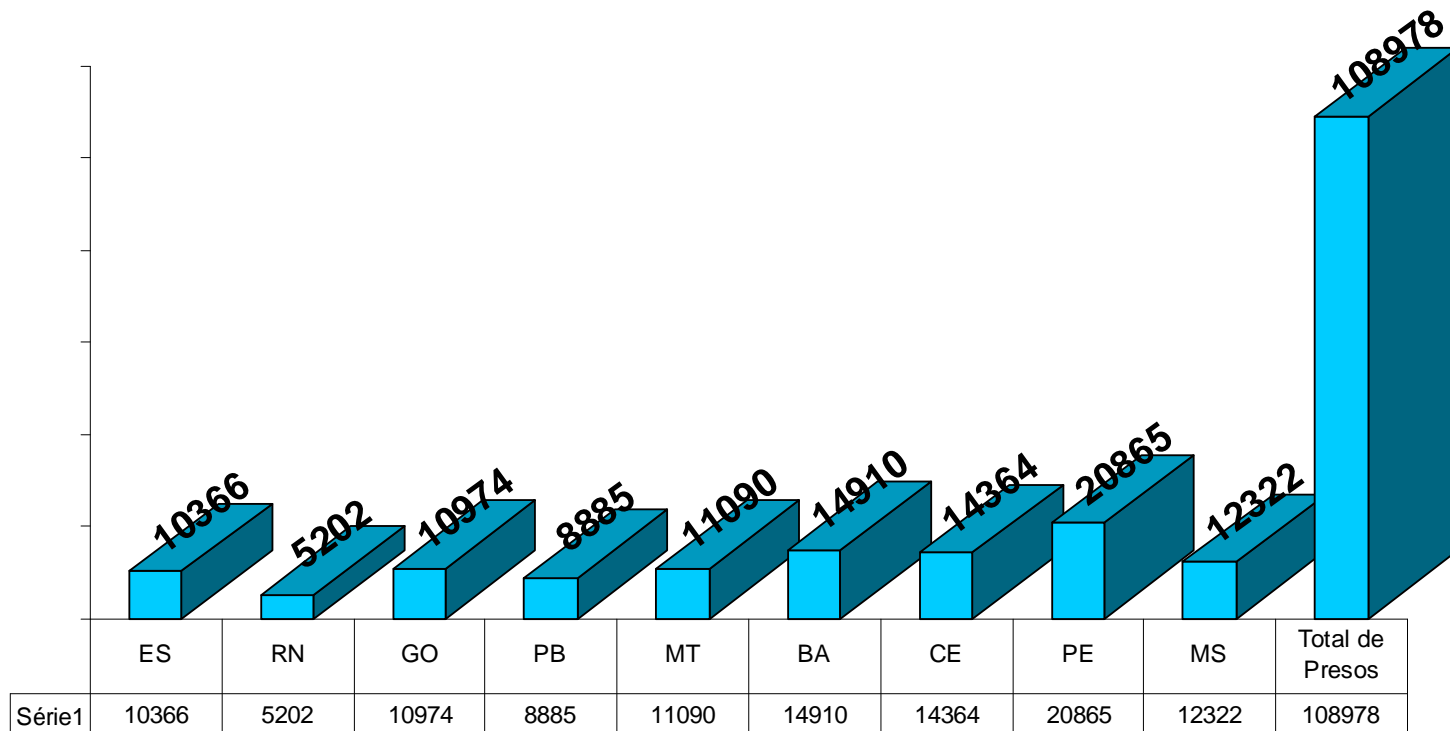


MUTIRÃO - LIBERAÇÕES POR ESTADO



MUTIRÕES EM CURSO

População Carcerária nos Estados que o CNJ está realizando Mutirão em parceria com o TJ



Dados INFOPEN – Jun/2009

UF	FECHADO		SEMI-ABERTO		ABERTO		MED. SEG - INTERNACÃO		MED. SEG. TRATAMENTO		PROVISORIO		PRESOS DA SSP		TOTAL Provis.	TOTAL Conden.	TOTAL	UF	%Provis / total
	Masc	Fem	Masc	Fem	Masc	Fem	Masc	Fem	Masc	Fem	Masc	Fem	Masc	Fem					
AC	1.584	65	477	19	29	0	7	0	3	0	900	68	0	0	968	2184	3152	AC	30,71%
AL	534	8	35	0	2	0	32	4	3	0	1.066	84	519	12	1681	618	2299	AL	73,12%
AM	726	61	308	60	252	55	13	6	0	0	1.976	143	643	26	2788	1481	4269	AM	65,31%
AP	330	37	510	25	190	0	0	0	0	0	790	45	0	0	835	1092	1927	AP	43,33%
BA	2.365	75	2.009	50	122	7	72	5	0		3.792	252	5874	287	10205	4705	14910	BA	68,44%
CE	3.477	123	2.998	88	695	27	52	0	160	0	5.595	276	873	0	6744	7620	14364	CE	46,95%
DF	3.078	185	2769	111	1	0	52	1	0	0	1796	139	44	0	1979	6197	8176	DF	24,20%
ES	3.210	224	1.017	125	33	0	31	2	0	0	2.623	693	2384	24	5724	4642	10366	ES	55,22%
GO	3.255	164	1.994	110	734	18	11	0	1	0	3.494	249	886	58	4687	6287	10974	GO	42,71%
MA	603	32	649	21	99	1	0	0	0	0	1.946	63	1688	80	3777	1405	5182	MA	72,89%
MG	10.622	466	3.394	155	468	14	138	21	17	0	16.402	1.455	12933	840	31630	15295	46925	MG	67,41%
MS	4.581	387	1.412	160	823	81	38	2	2	0	2.585	461	1612	178	4836	7486	12322	MS	39,25%
MT	3.344	297	983	298	206	1	34	0	1	0	5.386	540	0	0	5926	5164	11090	MT	53,44%
PA	3.114	141	491	8	59	0	73	2	0	0	4.378	345	1.749	0	6472	3888	10360	PA	62,47%
PB	4818	135	1225	59	372	11	0	0	0	0	2092	173	0	0	2265	6620	8885	PB	25,49%
PE	4.004	248	2.407	104	1.273	106	399	21	2	2	11.691	608	0	0	12299	8566	20865	PE	58,95%
PI	300	14	234	7	54	3	17	1	18	0	1.661	90	0	0	1751	648	2399	PI	72,99%
PR	7.884	263	2.358	107	8.193	967	349	25	0	0	2.994	123	11856	1252	16225	20146	36371	PR	44,61%
RJ	8.892	668	5.094	183	575	60	10	2	0	0	6466	235	3416	361	10478	15484	25962	RJ	40,36%
RN	1.304	70	633	57	217	30	57	0	0	0	947	52	1670	165	2834	2368	5202	RN	54,48%
RO	2817	231	1.142	102	320	20	19	3	0	0	1.711	117	0	0	1828	4654	6482	RO	28,20%
RR	228	17	351	25	182	11	0	0	0	0	689	81	12	0	782	814	1596	RR	49,00%
RS	11.655	664	6.283	313	2.377	124	405	30	188	25	6.099	456	0	0	6555	22064	28619	RS	22,90%
SC	4530	300	2465	170	996	45	113	0	0	1	3577	457	0	0	4034	8620	12654	SC	31,88%
SE	540	32	450	14	0	8	20	1	0	0	1.562	48	790	57	2457	1065	3522	SE	69,76%
SP	73.563	5.236	18.021	1.279	0	0	851	104	186	328	48.610	765	6654	3107	59136	99568	158704	SP	37,26%
TO	687	28	335	18	15	1	8	0	0	0	633	35	205	4	877	1092	1969	TO	44,54%
Total	162045	10171	60044	3668	18287	1590	2801	230	581	356	141461	8053	53808	6451	209773	259773	469546	Media	44,68%

* Fonte: Infopen Estatística (06/2009)

total 469546

MUTIRÃO - ES



COMPLEXO DE VIANA



PRESÍDIO DE NOVO HORIZONTE



DPJ - JARDIM AMÉRICA



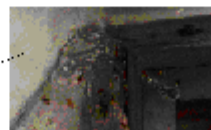
DPJ - VILA VELHA



MUTIRÃO - MS



CENTRO DE INTERNAÇÃO MASCULINA -
ADOLESCENTES - 12 A 18 ANOS



MUTIRÃO - GO



CENTRO DE INSERÇÃO SOCIAL - ANÁPOLIS/GO



MUTIRÃO - CE



Garrafas peti para evitar a entrada de ratos
Presidio Instituto Penal Paulo Sarasate



Casa de Privação de Liberdade Luciano Andrade de Lima -
04/08/09

MUTIRÃO - PB

Presídio Roger - 14/07/09



MUTIRÃO - AM



Cadeia Pública Raimundo Vidal Pessoa

Capacidade: 104
Quantidade de Presos: 906

