

BĒTAXAK TITIN TXUKIT BĒT ONKEK KUANTEKIT



mibi betaxadek, min wetsibo betaxadek kean txuikit nuki kuakek kuanek mispatsi mibiuabox kekin bedebida mibi betaxun tsadumbox kekin.

ONKEAKIT TXUIBANKITBO: Tumi Siviri Matis, Tumi Wassá Matis, Binin Carlos Matis.

Naknenta mitson tante indígena ëbinek kekin.

1.

2.

3.

4.

5.

6.

betaxun betaxankiden kuakbanak txuienda moekina txuiemen ikax mibi abipadi betaxak tsadek keme txuikiden bim nakak epapa bim nuki betaxadax tsademe.



betax kin buanakiden dadawate bede betaxankiden ane ikek abi buaxo isbokiken ane ikek tet, awetsi nakaixo mibi bedax kekin dadawakit txokit.



betaxakit buaxun natnemenkit ismek kuesakit ikek teakit ikek mekamakit ikek kenu isnu, titin txuikit den nano buantekit dadawanu.



betaxax tsatkin betxikankit bet akuentset onke akuidabetpa



betax tsatkit kuakek xubu txokikta mibine txonoatkit ta mibine beden pek tsatkit ta mibine nawa akte isama atkit ta mibine kekin txitxin akui dabadawanun.

txuikit bet onkek.



**TANAWATA ÍNDIO
TANTE CIMI DADAWAKIT ISKIN
QR CODE KAKIDEN EKKUN.**



FAZENDO JUSTIÇA



ËBI NUKUN DIREITO TXOKIK BËTAXADEMEN



natsi kexo nukun wetsi batax pavox mibi koak nuk kek ëbi txoawak juis .nuku uetsi apadem bidibi bëtax box.

ONKEAKIT TXUIBANKITBO: Tumi Siviri Matis, Tumi Wassa Matis, Binin Carlos Matis.

Naknenta mitson tante indígena ëbinek kekin.

onkemen iket tsakta onkexo koaket mibi bedanux mibi onket isamaen.



nuki bëtaxada ikxo nawan onkete tanawaesma ikxo nawan onkete tanawa kidin txuixu bëek.

awën wetsibo txuiek tanawanu betaxan kitbon beda ebi tsadek kekin.



minbi dak mibi dabëdawakik bektsenak mibi onkaxunkik ikek advogado ikek tek.



nëtë epapan onkenun matses epapa bëtaxan sinantsenak juis bék onkenun.



binbi dak waka bëda itkik aktsenak pete bëda itkik ikek tek.



pukimëdek mim advogado bék onkek juis bék onkek enux policial bama delegado bama ikek tek iknu .

**TANAWATA ÍNDIO
TANTE CIMI DADAWAKIT ISKIN
QR CODE KAKIDEN EKKUN.**



FAZENDO JUSTIÇA



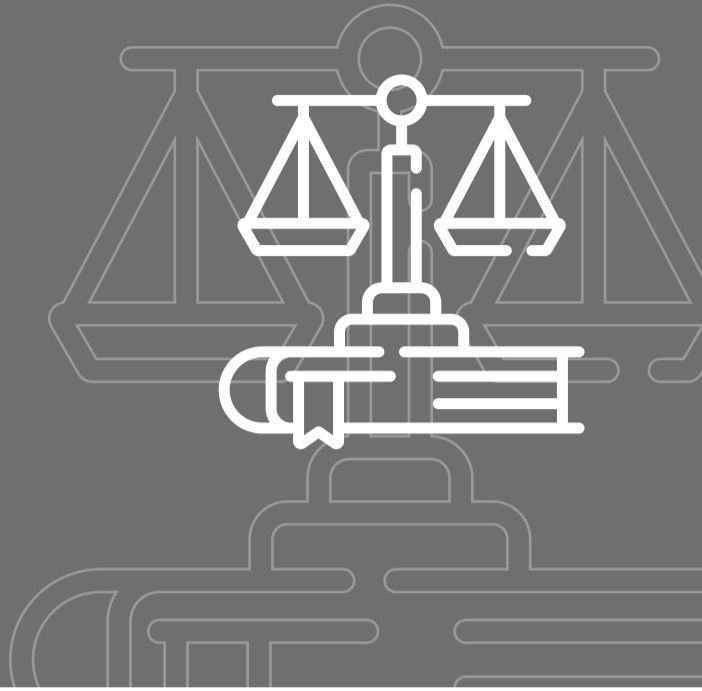
CNU CONSELHO NACIONAL DE JUSTIÇA



CNU CONSELHO NACIONAL DE JUSTIÇA



BETAXAT TSATKIT KUEWAN PAKET KIN MIBI TSADEDA KEKIN TXUIAKIT



tanawaek tsakta isek tsakta.

txuikin txuiek embi txuiat padek tsakta kekin embi txuibok padek tsademen ikxo mibi bedawaeme betax nun.

txukiden padek tsakta kekin dadawakik isek tsakta.

- bêtaxanakik xubun kuan xun txuitanek txonadek ëbi isamabo ëmbi mixemem kekin.
- kuanenda kekin txuibokno munudakno ikek mëkamanaknu ikek isama akakno ikek tek
- nukët mëkaman bom nakik nëktsëk kuaenda nuki mëkamanakno buanboknak nëktsë kuaemem
- bêtaxak tsatkik kuenax txonadek tsatkik imëk umanuk kapuemem
- bêtaxak kuenun tineru menek txuikidën txuiak tek
- tadunak tsatkik kapuxo txukiden tanawaek mibi kapuek minbi nakakin kaxo

akik tadukekik xubun tsakta kak kapuxo bedawaek bêtaxawanun

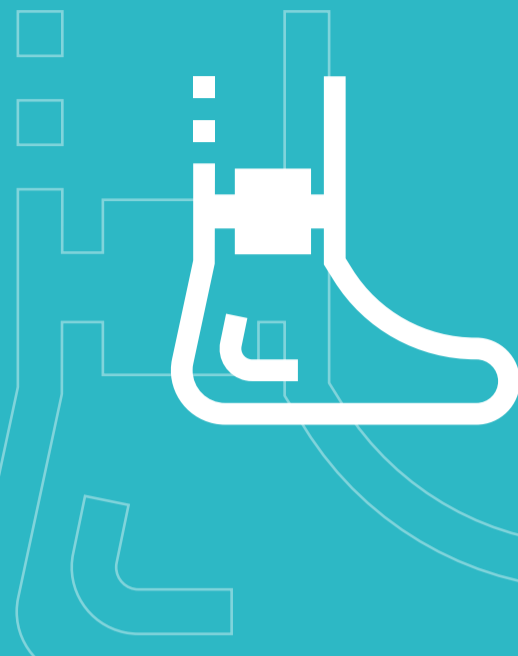
ONKEAKIT TXUIBANKITBO: Tumi Siviri Matis, Tumi Wassa Matis, Binin Carlos Matis.

Naknenta mitson tante indígena ëbinek kekin.

**TANAWATA ÍNDIO
TANTE CIMI DADAWAKIT ISKIN
QR CODE KAKIDEN EKXUN.**



TAË TËTUN TADUNAKIK KAPUXO ISNUN



**txuikiden txuiek bëtaxak tsatkik umanuk kuenu tadukete
tadukek kueneda kekin**

tanawaek ta minbi mibi tadukeakik netë wesek imëk ikek kenu isakik neda mibi kapuxo kapuenda kekin dadawaknu kapuxo

mibi tadunakik tikenda abi padi dukenu bateria karrekata wesakte sinankin tikax umanuk kapuenda

ONKEAKIT TXUIBANKITBO: Tumi Siviri Matis, Tumi Wassá Matis, Binin Carlos Matis.

Naknenta mitson tante indígena ëbinek kekin.

**TANAWATA ÍNDIO
TANTE CIMI DADAWAKIT ISKIN
QR CODE KAKIDEN EKKUN.**



TXONADAKIK, BEDAKIK TANAWAKIK



bëtaxakik txonademen ikek dadawaemen ikek kexo dabëdawankik bom dabëdawaek

dabëdawan kik bom kuakek txonakte abida mibi kekin txuita txonakte bama kekin apakxo mibi dabëdawano kekik bom txonakte txonakte tiktoxon menenu txonadek tsaknu

bëtaxakik kuenëdax dadawanu kexo dadawamek buntakbom dadawakin dadasibobon katnoxun dadawanu, buntakbo bëtan dadawanu kemen ikxo abi epapa dadawamek

bëtaxak tsatkik tadun xun neukun nëdak awën xubun tsadek txonakte bama ikxo awën bakuëbo dabëdawanu usun xun tekik abi

- matses isama itkik dadasibo këmo ikek kenu usun xun tekik abi awën wëtsibo ikek awën papibo ikek kenu dabëdawaek tsaknu

ONKEAKIT TXUIBANKITBO: Tumi Siviri Matis, Tumi Wassa Matis, Binin Carlos Matis.

Naknenta mitson tante indígena ëbinek kekin.

**TANAWATA ÍNDIO
TANTE CIMI DADAWAKIT ISKIN
QR CODE KAKIDEN EKKUN.**



BĒDEK TSADAKIK TIMOEMEM IKEK



timu txoekta mibi akte isama atkik ta mibi ne isama xëtkik ta mibi kekin kuakek dabëdawanun

bëdawan kik bom mibi nek timu tiktoxon tuskakin imi titkin timu këmoek kexo menemen itkin mibi bëdawanu

tanawaek bëdiketa

bakue usunkik dën wëtsin tiktota bakuë tante txoaknu bakuë usun kik bëdawankikbom tan nu

mim wëtsibo mibi bëdak tsadademen iken maxo tanawademen ikek tënëdek nawan akte abedada aknu kadek kekin apatkik timu tiktoax bëdawankikbo ismeta

kuakno kekin kuakta minbi kuaknu kakik akikbom ma mibi txuinu apaden bim minbi nakaeda kekin

ONKEAKIT TXUIBANKITBO: Tumi Siviri Matis, Tumi Wassa Matis, Binin Carlos Matis.

Naknenta mitson tante indígena ëbinek kekin.

**TANAWATA ÍNDIO
TANTE CIMI DADAWAKIT ISKIN
QR CODE KAKIDEN EKKUN.**



FAZENDO JUSTIÇA



XUBU IKEK NUKI BEKTEKIKBO IKEK TEK



mim xubu bédada mamu txoekta waka txoekta mëdukta mibi duke?

txuikikbo onkekin nuki dabedanu kekikbo kuakek mispadentsi ëmbi beksena nakatsena kekin kuakek.

tanawaekta minbi nuki atxuëx bëdek xubun tsaktekik abi waka bëden aki mamu bëdek kuënenankikbo ike keaknu

tanawaek bédiketa

xubu bama ikek umanuk uxek bëdek tsademen ikek bain uxek kekiden nuki dabédawanu kekik tiktoxon onkata mibi dabédawanu xubu naknen xunkin minbi bektekik usun xunkin kanu

nuki dabédawanu kekiden mibi txuieda paren xubu bedax tsakta padan mamu naknenta waka naknenta ma mibi animawakunu kekin mibi tanawamenu

ONKEAKIT TXUIBANKITBO: Tumi Siviri Matis, Tumi Wassá Matis, Binin Carlos Matis.

Naknenta mitson tante indígena ëbinek kekin.

**TANAWATA ÍNDIO
TANTE CIMI DADAWAKIT ISKIN
QR CODE KAKIDEN EKKUN.**



ISAMAЕК KUË NENANKIK KOESANEK MËKAMANЕК ISAMAЕК ONKE KEKIK ISAMAEN SINAN KIM KAKIK.



binbi tanawaek awëtsi nek isamaek kuënenankik.

polician isamaen onkaemen itkin koesemen itkin koënaemen itkin kakin.

min wëtsi bëtaxak nuxun koënakin koeskin kakin kabox

juisen koakak mis padentsi mibi nakabox poliacia bom kekin kat txuek koeskin bin ëbi nakabox kekin juis txuie bëtax bokit bëdan nun.

ONKEAKIT TXUIBANKITBO: Tumi Siviri Matis, Tumi Wassa Matis, Binin Carlos Matis.

Naknenta mitson tante indígena ëbinek kekin.

**TANAWATA ÍNDIO
TANTE CIMI DADAWAKIT ISKIN
QR CODE KAKIDEN EKKUN.**

