

KEPOSHO KAYÁKITAA VESOVAÏKATSINÃ



Keporai? Mĩ wetsama keporai? Áskaro, awê keposho nikõnkoïkatsa vevo kaya akatsaivo. Anosho juiz nĩ oïkatsa esé keskái ikirki oĩ, isĩ akamara ivai oĩ, askavaikĩ awê yoãtirivi, ramaro awê shovõshose kepokatsa, anõ kepoa shovõsho kepokatsa ikĩ. Neska vere aro:

1.

Teskeakaitõ kayá aká namásho vanama awê tsaoo roaserivi, awê revima tõsho ati akatĩpa ikivo



2.

Awê kepoatiãro: Awê anõsho kepoa ivo wichá ví, askávaise aa vesoya, aki yoavayavo akarasĩni ane awê via



3.

Hospital namã kashõ awesariki oiti (exame ashõ oiki – aská anero corpo delito akĩ), askávai, atõ nĩkãtirivi teskekaitõ



4.

Atõ kayáti vevo ari pashkakesho nĩkãa, vanaa roase, teskeakaya yora wetsa aká yama namásho.



5.

Askái awê kepomãino yora take akayavo yoãshoti, meekiyara, isĩteneyara, shovoyara ikĩ katsése ave nĩkãnõ inã.

6.

Kaya avaikĩ nitxĩ koãa.



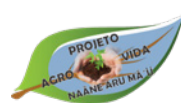
**YORARASINI ESÉ
TANAKATSI INÃ
NÃ CIMI RASINI PAPIRI NĨ
KASHMATAYA VERO OÏTSOMA**



FAZENDO JUSTIÇA



CNU CONSELHO NACIONAL DE JUSTIÇA



YORA KEPOA TANATIRASĨ



Mia, mĩ wetsama, mi ave takea aká kepoa, atõ nitxĩ koĩti vevo, kayá iki takatsa aa kepoyatõ tanati tanatso.

Vana wetsã ayakeã Alcirlene da Silva Duarte (Wasi), Josileno Estevão Marubo (Metsa).
Erérasĩ keskaki, ea yora inã yoãtso.

káya ikita
namãsho
vanama awẽ
tsaoa roaserivi,
awẽ revima
tõsho ati
akatĩpa ikivo.



Yora brasileiro
ma ivo kepoa,
justiçã awẽ
kakayavo
yoãshoá. Mai
wetsãsho oaya,
yora, yora
pastorasĩ akáro
justiçã atõ vana
yõaya
merashoti.

kepoashovo
namãshose
awẽ wetsavonĩ
vanai, yora
wetsa awẽ
anõtchipoa nĩ
vanai aká tanati
aya.



Anõsho ikiya,
yora
ashkãmẽsho
ikiya aká
tanati,
advogado
akarasĩ awẽ
mera roase.



awẽ kepoa 24
horas
tavamaĩnõ
juiz nĩ vanati



wakapasha
roapa amaĩ,
pimai aká
tanati ayá.



Atõ kayati vevo
ari
pashkakesho
anõsho ikiyanĩ
awẽ vanaa
roase, teske
akaya yora
wetsa aká
yama
namãsho, aská
tanati ayá.

**YORARASĨNI ESÉ
TANAKATSI INÃ
NÃ CIMI RASĨNI PAPIRI NĨ
KASHMATAYA VERO OITSOMA**



ORAMÃKÍMA VESOA



Tánasho nitso!

Kayá akanamãsho juiz nî aa yora kepoya, take akĩ kepoa wetsãrivi amíska, awẽ shovõshose ave keponõ inã. Aa ivo kepoatõ anero oramakíma vesosho niá.

oraima vesotasho niáro neskátsikĩ oítsoma.

- Askai nishô shavá atõ tanashoa keskái askátase anõ kaya aká shovo namã kákãa, askái niátserã anõvo inã’;
- Veyo nitima:
- Yora ashkã meskoa namã nitima, yoranĩ vanatima aká.
- Oraimai shovõ rakati, yamé varike aká.
- Kaya kãínoshõ kopima.
- Taneshmea sawemashõ nitxîti anõsho vesoti.

Askái awẽ shovõ keposho ã nimaĩno, anõ esiyaiti arimẽse kepo ao kamisi inã.

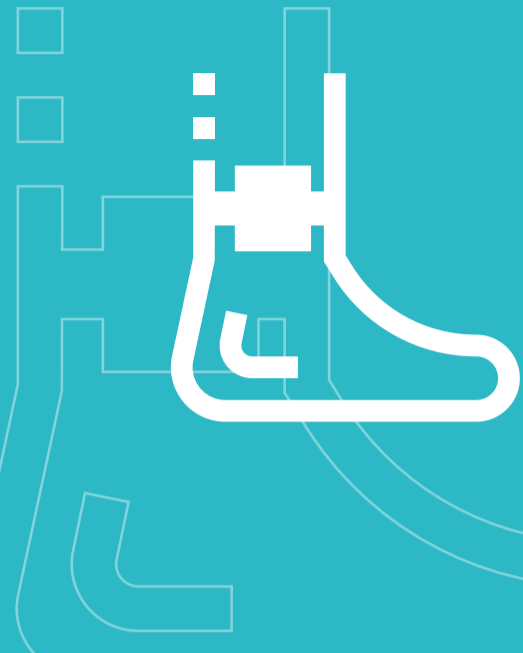
Vana wetsã ayakeã Alcirlene da Silva Duarte (Wasi), Josileno Estevão Marubo (Metsa).

Erérasĩ keskaki, ea yora inã yoãtso.

**YORARASÎNI ESÉ
TANAKATSI INÃ
NÃ CIMI RASÎNI PAPIRI NÎ
KASHMATAYA VERO OÎTSOMA**



TANESHMEA SAWEMASHÕ NITXÎTI ANÕSHO VESOTI



Juiz nî kayá aká namãsho ato tanamamiska taneshmesho nimaïno vesotsoma inã.

Aa anô taneshemea sawesho awê niáti akĩ vesoti 24 horas shavátõkima, juiz nĩ chinãshoa manaki ikinã mi tanayara?

Nikãtso? Anõ taneshemeti askãta awê batéria shana ikitayarivi, justiça vana tava mamisi inã

Vana wetsã ayakeã Alcirlene da Silva Duarte (Wasi), Josileno Estevão Marubo (Metsa).

Erérasĩ keskaki, ea yora inã yoãtso.

**YORARASÎNI ESÉ
TANAKATSI INÃ
NÃ CIMI RASÎNI PAPIRI NÎ
KASHMATAYA VERO OÏTSOMA**



MEETI, KOPIMATI, WICHA TANAÁ.



Awẽ kepotõsho meekima, wichá tanama akára? Yora aská take akayatô take ati.

Anõ askáyavo meeimati ayarivi, askásho ano merati meeti.

Anõ yora tsasiayavo wichá tanamati aa yosiya namãsho aká roase, distancia (shovosho wichá tanaá, internet namãsho, computador, celular, tablete akárasínisho tanaá) aká roase akáriveri, anõ wichá mashtea.

Aská askásivi, anõ yora take aká aya akarivi, mia atõ toĩa keskaki.

Anõ yora meetimavo anõ také aká, kopima atsama askamêkĩ oshé tõmakĩ via, vake yochĩrasĩ, sheniwetsa 65 vari, vakerasĩ aká anõ vesoti.

Vana wetsã ayakeã Alcirlene da Silva Duarte (Wasi), Josileno Estevão Marubo (Metsa).

Erérasĩ keskaki, ea yora inã yoãtso.

**YORARASÎNI ESÉ
TANAKATSI INÃ
NÃ CIMI RASÎNI PAPIRI NÎ
KASHMATAYA VERO OÎTSOMA**



ISĨ TANAÍMAI NIA



Katxasenêsho, rome ichantõsho aká mia isĩ tenerai? Kaya aká namãsho yora aská take akaivõ mia take akatsaivo.

Aa isĩ oĩnanõ inã mĩ karo, raya ashõtso inã ato tanamai ano meekiyavo, aská akáro kopima mamêkĩ Doutor mia oĩmai, mĩ isĩ oĩ, mĩ imi oĩ atõ aká.

Tanasho nitso!

Nokê wetsama toyaro avé ari vesotanõ inã raõnaa shovo tanamashõ eneti.

Mĩ wetsama mapõ isĩ teneyaro ea vesoshotsoma ikĩ yoãa aská isĩ teneya vesoyavo ayarivi.

Yora aská vesoyavo katsése kaskmasho shokoa

Vana wetsã ayakeä Alcirlene da Silva Duarte (Wasi), Josileno Estevão Marubo (Metsa).

Erérasĩ keskaki, ea yora inã yoãtso.

**YORARASĪNI ESÉ
TANAKATSI INÃ
NÃ CIMI RASĪNI PAPIRI NĪ
KASHMATAYA VERO OĪTSOMA**



SHOVO, YORA TAKE AKÁIVO, KOPIMATI TAKE AKÁIVO



Anõ niti shovo yamara?

Askáro Kayá aká namasho katsése mĩ yõati.

Mĩ tanayara? Yora katsése tanati esé ayarivi, shovo roã niti, wakapsha roa ati, vesotai niti aká.

Ari nĩkasho nitso!

Yora shovo yamasho, vai naki niaya, vai naki oshakawãya akáro, aská take akaya, (aa aská take akayatõ anero atendimento especializado).

Cras namã meekiyavo, aská yosĩki yoãshoyavo, yora shovo kopimashõ niáya, wakapasha, amo aká.

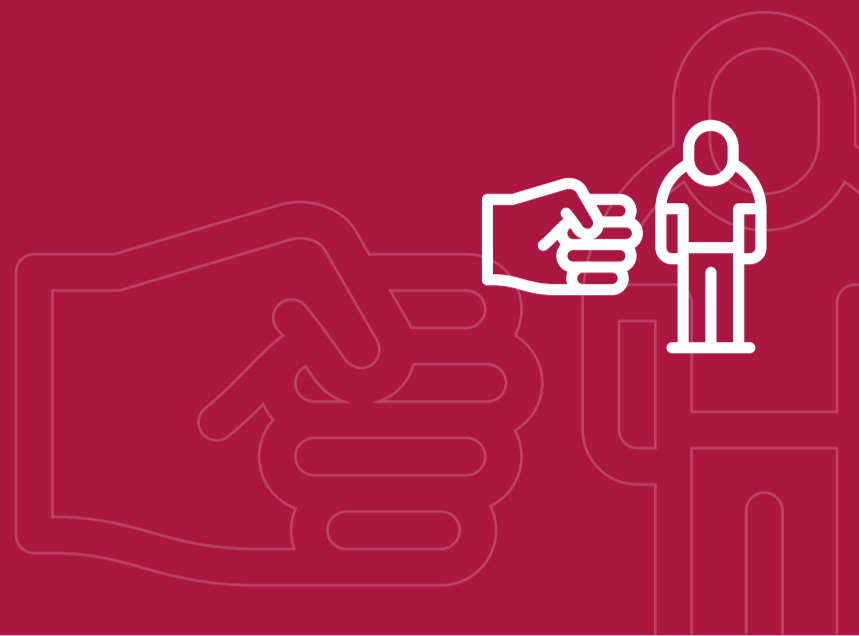
Vana wetsã ayakeã Alcirlene da Silva Duarte (Wasi), Josileno Estevão Marubo (Metsa).

Erérasĩ keskaki, ea yora inã yoãtso.

**YORARASÎNI ESÉ
TANAKATSI INÃ
NÃ CIMI RASÎNI PAPIRI NÎ
KASHMATAYA VERO OÎTSOMA**



ATI AKA- YORAKI WEYAAÁ



yora ati aka, yoraki weaá akanã mĩ tanaiyara?

yoraki oniya, wea aká, ravĩ awe aká akanã, yamama keska tanati, aská tanatinĩ itima

Mianã, mĩ wetsamavonĩ onis awei askái ati ikitai, isĩ ikitai akáyará?

Kaya ikitaa namãsho katsése yoãti, teskekaitô txitáki atxivai namãsho yoãvarãti. Teskekaitõ ati aki, wea aki avai taise aka justiçã tananõ inã.

Vana wetsã ayakeã Alcirlene da Silva Duarte (Wasi), Josileno Estevão Marubo (Metsa).

Erérasĩ keskaki, ea yora inã yoãtso.

**YORARASINI ESÉ
TANAKATSI INÃ
NÃ CIMI RASINI PAPIRI NĨ
KASHMATAYA VERO OÏTSOMA**

