

TÜKÜNA MAONODIK NYAN, APAN NAKNIN NAWARAH AN NYAMA OKATÜ HOKIK-NIN.



Maonodik kinah nowihnin, ama anin nyama apan nak-nin nakatü hoki, anin nyama apan naknin nawarah natikok ninbaktih an, reitonanin maonodik nin, anin nyama atikok ninbak maonodik nyama, ama antü ada tyok-madyi nyama.

Kariwa koni tohoki kihi nyan tukünainük: Makokowa, Ninya, Wahna.

Man inowa dirito, tohoki nin idik tüküna nin, matowik nin kiman nyama.

1.

Apan nak-nin nahokininbu nin ato-an kiraok-nin anin, tü-an hoki tünin an tyokatü tüküna anin, atüküna hoki nin anin baktü nin kanahan tyokatü tüküna nin.



2.

Ato ankiraok-nin nyama mato papiohba akanaro nühük, naitan nindirin tüküna maonodik tanyan nyama akanaro ton mabü, tü-an ninbak nyama apan-nak-nin nawadik hikiyan-nin ama antü o tüküna awa towiki nawadik kotü.



3.

Tüküna maonodik nyam, madahü tyokatü tanyan mobaüh nyan na tikokok nyama anin, makatü hoki ninpadyanin.

4.

Tüküna ityowa towik kodowik makatü hoki nin padyanin nyama apan nak-nin nawah nakatü hoki kotüdah, apan nak-nin hotü katü, tü-an o tüküna hotünin antyokatü ta nyan anin.



5.

Tüküna kariwah watikok-nin nakatü hokinin, anin nyama tohokik ityowa ankira hak warahnin, hnin ityonin naki, tüküna wa o-o manin ama antü onahan droga man nin tanyan nük, anin nyam to nok kotü antyokatü tüküna anin.

6.

Apan nak-nin nahokininbuni n ato-an kiraok-nin anin, tü-an hoki tünin an tyokatü tüküna anin, atüküna hoki nin anin baktü nin kanahan tyokatü tüküna nin.



TIKOKI NIN KANAHAH NIWÜI NIN ANIN ATYOWA DAN, OHIK CIMI NAWA ANKIRAK TON, BARAN NIN INOWA CELULA TOK ITINYAN IKONANIN PATÜDYI (QR CODE) MAMANIN ANYAN.



FAZENDO JUSTIÇA



TA NYAN TYO MAN NYOHIN NIN ANYAN



Idik, owihnin apan nak-nin na ono dik nin anin, ma hohoh nyama ma katü hoki nyama (Audiência) tatan, apan naknik nawarah na katü hoki nyama, tüküna ma onodik nyan, apan nak-nin na warah an nyama hoki nin, Audiência de Custódia tatan.

Kariwa koni tohoki kihi nyan tukünainük: Makokowa, Ninya, Wahna.

Man inowa dirito, tohoki nin idik tüküna nin, matowik nin kiman nyama.

Tüküna ma onodik nyan kariwa tünin anin, mamahoki nyama (autoridade Justiça) tüküna inodyi-nyan nin anin. Ama antü adyaba nin, matyah minyok-tunin tanyan, anin nyama Justiça nama awa koni tikok-ki hohoh akoni tohokikihi nyama kariwah koni ton, amanatü okoni ton-na kotü.

Tüküna ma onodik nyan, hoki nyohin tüküna anin awihnin nakatü.



Apan nak nin nahoki ninbü nin tüküna anin, hopatih aniyah tüküna, anin nyama to ankiraotütih anyama tüküna, atyo dirito ton



Tüküna apan nak-nin na onodik nyan, waba warah-nin anin, advogado katü hoki atowik kodo nyama, anin ahon-nyan. Antü tüküna ahon-nyan warah tünin, anin nyama Ministério Público nama advogado nobü ahon-nyan tükatü, atowik kodo nyama kotü. Defesoria Pública (tüküna apan nak nin na onodik nin, ta anyan towik kodowik aminyan Defesoria Pública anin, anaki nyama Ministério Público advogado nobühü, ahon nyan owütü katü.



Tyo koniok nyohin-nin anyan, watahi bak-nin ha owik aminyan, apuk aminyan kotü.



Tüküna maonodik-nin anin, opara nin ikik nin nyama apan nak-nin nawarah patüna, akatü hoki nyama, Kahtorio tatan, ama antü Dirikahtyia naki 24 ora nin anin, kariwah koni ton.



Tyo katü hoki nyohin ityowa toikowik anin, apan nak-nin nakatü hoki tünin anin (Audiência de Custódia ta atan) odyowahi katü, tü-an apan nak-nin hotünin, tü-an ninbak o tüküna hotünin.

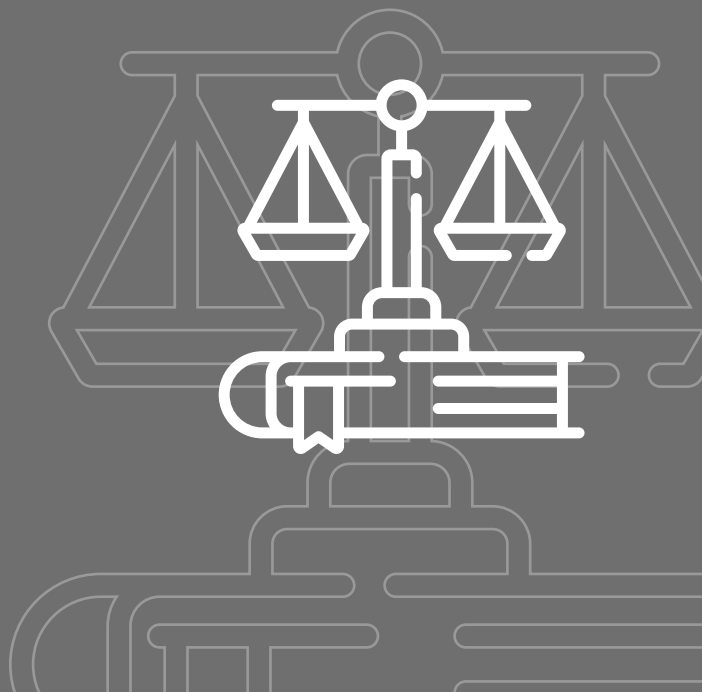
**TIKOKI NIN KANAHAH NIWÜI
NIN ANIN ATYOWA DAN, OHIK CIMI NAWA
ANKIRAK TON, BARAN NIN INOWA
CELULA TOK ITINYAN IKONANIN PATÜDYI
(QR CODE) MAMANIN ANYAN.**



FAZENDO JUSTIÇA



MIDIDA KAOTIRARI, ODYAN TYOKATÜ ANIN BUH TANYAN TYOMA NIN HINTÜ NIN TANYAN-NÜK, APAN NAK-NIN NA WARAA NAKONI IWANA TIH AN NYAMA, MAONO DIK NYAN TÜKÜNA PARAH.



Tü anindak tinin! Tü anin dak-kan tinin!

Kahtorio naki, apan nak-nin na warah nakatü hoki, tatan nyama Juiz nama anto tikoki, aopityik-man nyama, anin ana anan mahohohnin anin, wadya ton-na nyama makatü hokikihi, anin parahtü an tüküna anin, tanyan nyama medidas cautelares kariwah na man-nin.

Towik tanyan apan na-nin nawarah na manin anyan (medida cautelares anyan).

- Da tyokadyi-nin padyanin apan nak-nin nawara nakatü hoki tinin an tyokatü tüküna anin tyo, anin dirin nyama owadya ikin nin ana kotüda, tu an tinin an nyama tüküna.
- Apan nak nin nakatü hoki nin padyanin, parah niwütü paradyi an tyokatü tüküna anin, tü-an ninbak ahidiok-nin oh nyohintünin, tü an ninbak borah-pa nyohintünin, tü-an paradyi parah nyohintünin.
- Tü-an tüküna katü antüni an tyukatü tüküna maonodik nyan anin tyo.
- Tü hakto tinin, tü-an parah tünin paradyi, tü-an ninbak katü hokih tünin an tyokatü tüküna anin tyo. Tanyan mantü prahna nyama antü tyokatü tüküna anin tyo.
- Ahon nyan warah nin anin tüküna maonodik nin anin, mada tyokmadyi tyokatü tüküna anin.
- Tüküna apan-nak nin naopityik man nin anin, mato odyan doki tyokatü tüküna anin, tüki tyanpo ikonain kotü tanyan, matikodü nyama tüküna tüki tyanpo ikonain kotü tanyan.

Anin dirin tyokatü koni aih mahik niwü apan nak-nin nawa tanyan anin, tü-an ninbak ponik tü-nin an tyokatü tyanpo ikonain nin. Anin nyama maonodik tü an tyokatü tüküna nin.

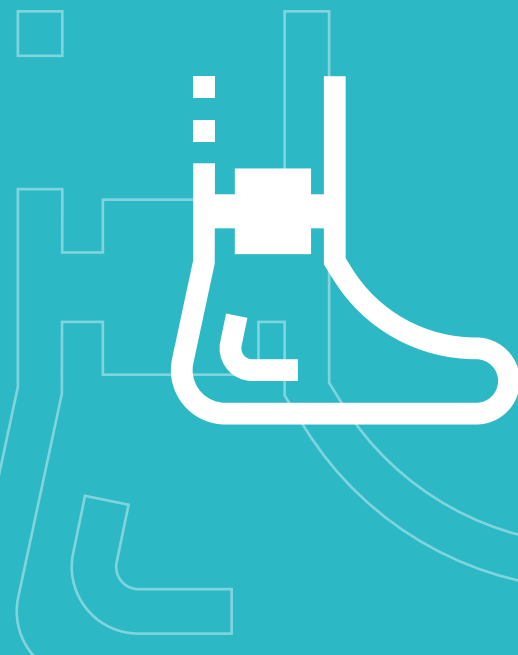
Kariwa koni tohoki kihi nyan tukünainük: Makokowa, Ninya, Wahna.

Man inowa dirito, tohoki nin idik tüküna nin, matowik nin kiman nyama.

**TIKOKI NIN KANAHAH NIWÜI
NIN ANIN ATYOWA DAN, OHIK CIMI NAWA
ANKIRAK TON, BARAN NIN INOWA
CELULA TOK ITINYAN IKONANIN PATÜDYI
(QR CODE) MAMANIN ANYAN.**



TÜKÜNA MA ITADÜK MAN-NIN TYANPO IKONANIN KATÜ MATOWIK KODO NYAMA.



**Apan nak-nin nama ityonin tikok, ma itakon
dük-man ninpadyanin nyama ma opityik-man,
anin matowik kodo katü tyanpo ikonanin katü.**

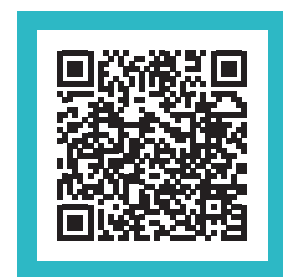
Ma tikok tyokatü tüküna anin, ma ita dük-man nin anin ino katü. Tü matowik kodo tinin antyo katü apan waraok-nin anin.

Anindak tinin antüküna anin, towik kodowik-nin mamo tüküna ita dü-manyan kon hawak tü nyama. Apan nak-nin nakoni ton.

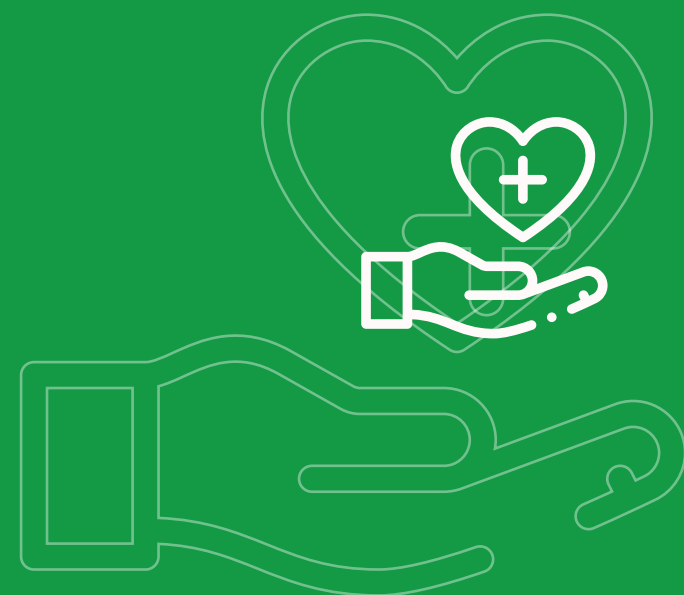
Kariwa koni tohoki kihi nyan tukünainük: Makokowa, Ninya, Wahna.

Man inowa dirito, tohoki nin idik tüküna nin, matowik nin kiman nyama.

**TIKOKI NIN KANAHAH NIWÜI
NIN ANIN ATYOWA DAN, OHIK CIMI NAWA
ANKIRAK TON, BARAN NIN INOWA
CELULA TOK ITINYAN IKONANIN PATÜDYI
(QR CODE) MAMANIN ANYAN.**



BAK, AMA ANTÜ KONAMA TÜ.



Konama ki idik, no-oh kina ahi di-o nin ama antü oh tanyan nük? Kariwah waticokok-nin naba tonü nihin ki idik, hak-mi apan nak-nin nawara nakatü hoki kiki nin tüküna anyan mi naki.

Idik kariwah watiko nin nakatü hoki nin anin, nyama notohoki idik opowan nin, ama antü konamanin, wapan tünin. Anin nyama mano bü nihin an tyokatü tüküna anin apadya nin bak, Abaüh natikok nyama, ama-antü mahak obakan nin kiman nyama.

Anin dak!

Tüküna ityaroh amin-nin warah nin anin, kariwah nawa marinawah napatüna nyama atikok nyama opatyin bak-nin (Pirinataoh maman tanyan anin).

Idik , ama antü nowih-nin anto wabanin tünin anin, totak miori bü niwü nin anin, ama antü ahi diyok nin dirin tyan tüküna, tanyan tyokatü kariwa waticokok nin nakatü hoki nin, tanyan man tü nyama . Tanyan tyokatü (saúde mental) mamanin.

Idik , ama antü nowih-nin anto wabanin tünin anin, totak miori bü niwü nin anin, ama antü ahi diyok nin dirin tyan tüküna, tanyan tyokatü kariwa waticokok nin nakatü hoki nin, tanyan man tü nyama . Tanyan tyokatü (saúde mental) mamanin.

(Atendimento social) Kariwah namanin, tanyan tyokatü anin tüküna towi nyan ama hoki tanan tyomanihin tünnyan ton ama antü mahik nihinin nyan tanyan ton, Tuküna opatyin na idak hon nya diniro ba manin anin, ama antü botya pamilia hon nyan, Anin tyokatü tuküna mama hoki anin.

Kariwa koni tohoki kiki nyan tukünainük: Makokowa, Ninya, Wahna.

Man inowa dirito, tohoki nin idik tüküna nin, matowik nin kiman nyama.

**TIKOKI NIN KANAHAH NIWÜI
NIN ANIN ATYOWA DAN, OHIK CIMI NAWA
ANKIRAK TON, BARAN NIN INOWA
CELULA TOK ITINYAN IKONANIN PATÜDYI
(QR CODE) MAMANIN ANYAN.**



**IDIK TONIN, DATAN KI BOLSA FAMILIA,
APOSENTADORIA AMA ANTÜ OPATYIN NA-I
DAK TYOMANIN ANYAN, TANYAN TYOKATÜ
(ASSISTÊNCIA SOCIAL) MAMA NIN, TÜ AN
NIN BAK (BENEFÍCIOS SOCIOASSISTENCIAIS)
ANYAN KOTÜ, MAWIH-NIN TOHOKI NIN TYOKATÜ
TÜ MAWADIK MAN ANIN TYO BENEFÍCIOS
SOCIOASSISTENCIAIS.**



Tohnin wabanin tü

Tüküna makatü hoki nin anin apan nak nin nawara nawa hak mi naki, tohokik niwü tyokatü ankira tyotohiki niwü nin tanyan nük anin.

Notikok ki anin tyo, Tüküna tyoma nihin nin tanyan nük hak bak-nin ton toh nyama, watahi bak-nin oh nyama, apan nak-nin wara nyama hak toh, atikodo nyama tüküna.

Anin dak

(Centro de Atendimento Especializado) Odyan tyokatü kariwah namanin tüki (Cras) kotü tanyan, tüküna tyanyan wara tünin anin Hak ato toh nyama, tanyan tyokatü Cras maba tonük nin mama Hak oman nyama kotü ato toh nyama.

Tüküna tanyan wara tünyan tyokatü Cras naba tononin, ama hak mi man ahonyan kariwa nawa tyidadi naki, tamanin bak ama tok poh dirin manin kotü opa rara nyama, ama watahi man. Tanyan tyokatü (Cras) namanin.

Kariwa koni tohoki kihi nyan tukünainük: Makokowa, Ninya, Wahna.

Man inowa dirito, tohoki nin idik tüküna nin, matowik nin kiman nyama.

**TIKOKI NIN KANAHAH NIWÜI
NIN ANIN ATYOWA DAN, OHIK CIMI NAWA
ANKIRAK TON, BARAN NIN INOWA
CELULA TOK ITINYAN IKONANIN PATÜDYI
(QR CODE) MAMANIN ANYAN.**



ATOHOH NINPANIN NYOHIKTÜ, (MAKONI KATÜ TÜ-NA MABOBO NYOHIN TÜNIN).



**Notikok ki tüküna matohoh ninpanin nin, koni nonohok-nin katü tanyan.
Ama-antü mabobo nin tanyam.**

Ananin papahaik, (mabobo, mati ta anyan). Ma ityinin bühü nyama nok-nin katü manobühünin, ta nyan mahik nyohintü apan-nin ohak naki.

Idik, mao wihnin tohonin panin kinin anin, ama antü mabobo boan nin anin.

Tüküna makatü hoki nin anin, Audiencia de Custodia tatan, anin nyama tohokik ninbaktih tanyan nük, apan nak-nin na tohoh ninpanin tünin tanyam, batih nin madüni nin anin. Atyowa tonok-ki na tikok niwü tanyan, apan nak-nin na tohoh ninpanin tünin tanyan nük, anin nyama ta nyan tikok-ki ninbak.

Kariwa koni tohoki kihi nyan tukünainük: Makokowa, Ninya, Wahna.

Man inowa dirito, tohoki nin idik tüküna nin, matowik nin kiman nyama.

**TIKOKI NIN KANAHAH NIWÜI
NIN ANIN ATYOWA DAN, OHIK CIMI NAWA
ANKIRAK TON, BARAN NIN INOWA
CELULA TOK ITINYAN IKONANIN PATÜDYI
(QRCODE) MAMANIN ANYAN.**

